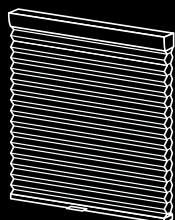




BRAIR

ハニカムスクリーン ブレア



 タチカワブラインド

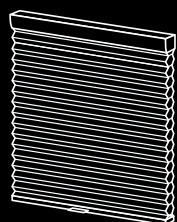
<製品価格について>

このサンプル帳に記載しております製品本体価格(価格表)に
物流諸経費 **2,000円/台**(税別)を別途加算して下さい。



BRAIR

ハニカムスクリーン ブレア



 タチカワブラインド

2022年5月 リニューアル



INDEX 目次

2 新製品 NEWS

3 ハニカムスクリーンの特長

14 シーン別製品紹介

製品仕様

18 ブレア ペア

34 ブレア

46 オプション

採寸・発注・取付け・生地詳細

54 サイズの測り方

56 発注方法

58 取付け方法

59 メンテナンス

60 生地詳細情報



わたしと窓のすてきな関係。
自由に、自分らしさを楽しもう。

今日を楽しむために、
明日を心地よくするために、
お家で過ごす時間をもっと豊かに。
窓辺から始まる新しい空間づくり。

ライフスタイルを表現したり、
お気に入りの家具にあわせたり。
自分らしさを叶えるウィンドウトリートメント。

快適に過ごすための
デザイン性、機能が備わったアイテムで
あなたの想いをカタチにします。

NEWS01

カーテン感覚でドレープ・レースを使い分けできる「ブレア ペア」が新登場!

1台にドレープとレース、2枚の生地を上下に配した「ブレア ペア」が新登場!

上下の生地は、分量を調節して採光と視線を最適にコントロールできます。

レースがあることで、日中は明るく光を採り入れながら、外からの視線を遮り、プライバシーを確保できます。

▶ P.18



シーンに合わせて「レースの位置」は上下どちらでも選べます。
レースは「プリーツ生地※」を組み合わせています。
※「ハニカム生地」ではありません。

昼 レース時

中間時

夜 ドレープ時

製品全開時



昼間はレースで開放的に。



部分的な目隠しもできます。



夜はしっかり目隠しができます。



全体の開け閉めも行えます。

NEWS02

手の触れる部品を抗菌化! 「SIAAマーク」を取得。

抗菌・衛生面などの安全性へのニーズにお応えし、操作時に手の触れる部品の「抗菌化」を行いました。抗菌加工製品として「SIAAマーク」を取得しました。



※SIAAマークについて
詳しくは ▶ P.11

- 対象製品：ブレア ペア、ブレア
- 対象部品：昇降コード※、操作コード※、操作チェーン、ハンドル、イコライザー、セーフティージョイント、コードクリップ、補助ポール

※昇降コード・操作コードに対しては抗菌化を行っていますが、SIAAマークの対象ではありません。

NEWS03

製品降下時に接触音を軽減する 「ボトムクッション」がオプション追加。

製品降下時に、ボトムレールと窓枠や床面との接触音を軽減する「ボトムクッション」が、オプションに追加。

▶ P.52

※製品本体と同時にご注文ください。



ハニカムスクリーン ブレアの特長

I シンプル&スマートなハニカムスクリーン

BRAIR

ハニカムスクリーン ブレア



1枚のスクリーンでつくる新しいシーン。
自分らしく、心地よく過ごせる空間づくりは
快適な暮らしへとつながります。

ハニカムスクリーンの素敵なところは
ハニカム(蜂の巣)構造の生地がつくる空気層が
窓辺の断熱性を高めること。

室内を広々と感じさせるシンプルなフォルムと
スマートな操作が魅力です。

お部屋のシーンにあわせて選べる
採光・遮光の生地バリエーション、
窓の形や使い方に合わせて快適に操作できる
製品をラインナップしています。



Ⅱ さまざまな大きさ・形の窓に

テラス窓

開放感いっぱいのリビング・ダイニングの大きな窓を、1台でスマートに魅せる **ブレア**。

▶ P.34

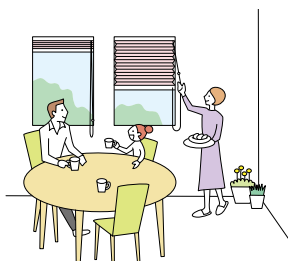


POINT

窓の種類や使い方に合わせて選べる操作方法。

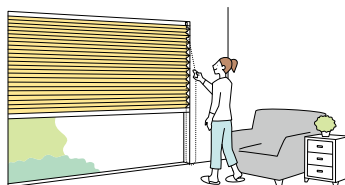
窓の大きさや配置・使い勝手に合わせて、最適な操作方法を選ぶことができます。

コード操作



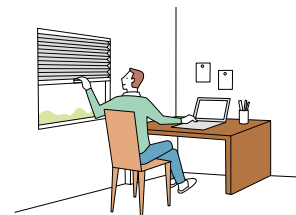
- ・コードを引いた分だけ生地が上がります。少し引くと生地はゆっくり自動的に降ります。
- ・コンパクトですっきりとした納まりは、小さな窓や腰高窓におすすめです。

チェーン操作



- ・チェーンを引くと生地が上がります。少し引くと生地はゆっくり自動的に降ります。
- ・大きな窓でも軽い力で操作できるため、テラス窓におすすめです。

ハンドル操作



- ・ハンドルをつまんで生地を上げ下げします。
- ・腰高窓や地窓、小窓など取付け位置の低い窓におすすめです。
- ・小さなお子さまがふれるループ状のコードやチェーンがなく(コードレス)、安心です。

POINT

断熱性と意匠性に優れたハニカム (蜂の巣) 構造。

ハニカム (蜂の巣) 構造の生地がつくる空気層により、窓辺の断熱性が高まり、冷暖房効率を向上します。また、生地の内部をコードが通るため、コード穴からの光漏れがないうえ、意匠性にも優れています。

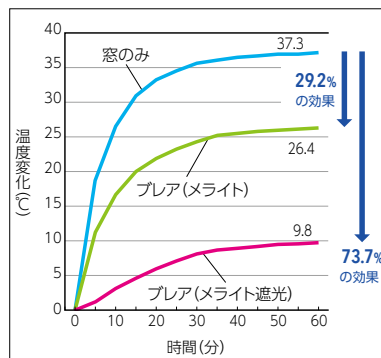


生地の中の空気層が断熱性を高めます。

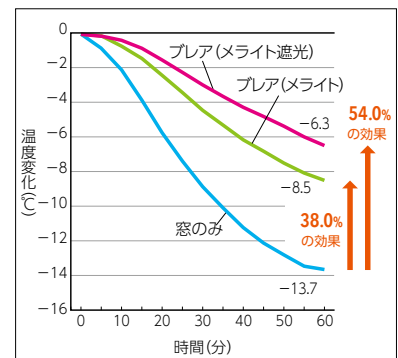


生地の中に空気層をつくるハニカム (蜂の巣) 構造。

夏の室内温度推移



冬の室内温度推移



※上記数値は、当社独自の試験で算出したものであり、性能を保証するものではありません。
※上記の試験結果は測定値であり、保証値ではありません。詳しくは63ページをご覧ください。

生地の内部をコードが通るため、穴からの光漏れがなく、光のチラつきを抑え、意匠性に優れています。

D型の生地断面形状で、生地のフォルムを美しく保ちます。

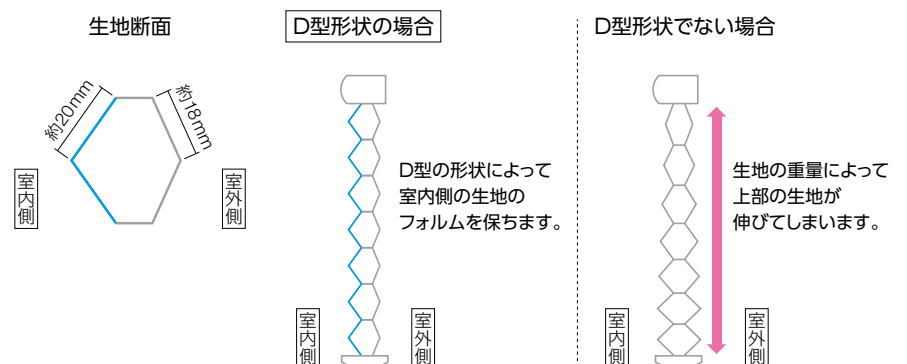
さらに、「ガイドレール (オプション)」で生地両サイドからの直射光を遮ります。

詳しくは▶P.46



ガイドレールを設置することで、生地の両サイドからの直射光を遮り、まぶしさを抑え、遮光性を高めます。

生地断面の形状は、室内側と室外側で山の高さが異なる「D型」の形状のため、生地に重量がかかっても室内側の生地が伸びきらず、生地のフォルムを美しく保ちます。



II さまざまな大きさ・形の窓に

テラス窓

NEW

上下に配したドレープとレースの分量を、
調節して採光・視線をコントロールできる **ブレア ペア**。

▶ P.18



POINT

お部屋のシーンや用途に合わせて選べる2種類の生地。

日中、生地越しに柔らかく光を採り入れて明るく過ごしたいお部屋には「メライト」、日射しの強い窓や寝室でしっかりと光を遮りたい場合は「メライト遮光」がおすすめです。

1台にドレープとレースを組み合わせた「ブレア ペア」なら、日射しや視線を遮りながら、1日中快適に過ごせます。

メライト



透過性ランク A

メライト遮光



遮光1級(B)



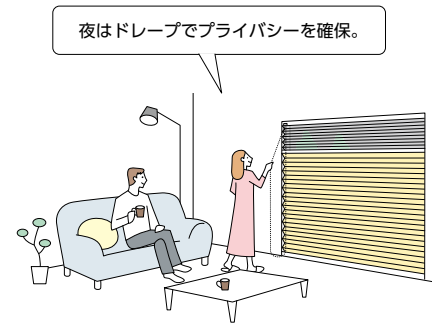
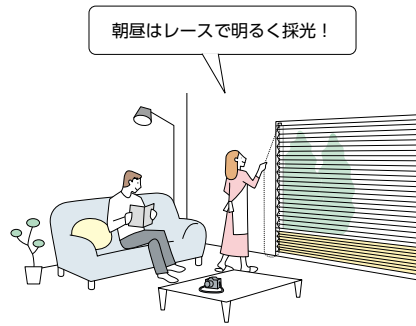
レース：
プリーツ生地(エテルノ)
透過性ランク C

ドレープ：
ハニカム生地

POINT

プライバシーを守りながら、やわらかな光をお部屋に。
昼間の快適性がさらに高まります。

ドレープとレース、上下の生地は分量を調節することで採光と視線を細やかにコントロールできます。
レースがあることで、日中は明るく光を採り入れながら外からの視線を遮り、プライバシーを確保できます。



● 昼 レース時



昼間はレースで開放的に。

中間時



部分的な目隠しもできます。

● 夜 ドレープ時



夜はしっかり目隠しができます。

製品全開時



全体の開け閉めも行えます。

POINT

シーンに合わせて「レースの位置」は上下どちらでも指定できます。

視線を遮りたい位置や、光の採り入れ方など、シーンに合わせて「レースの位置」は上下どちらでも指定できます。

レースを上部にした場合



レースを下部にした場合



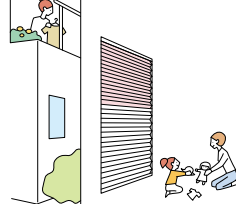
● プライバシーを確保したい

上:レース生地
下:ドレープ生地



道路に面した窓でも、外からの視線を遮りながら、上部から採光できます。

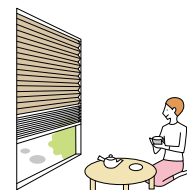
上:ドレープ生地
下:レース生地



隣接する建物の上階からの視線を遮りながら、下部から採光できます。

● 外の景色を楽しみたい

上:ドレープ生地
下:レース生地



和室などの低い目線の空間では、下部のレース生地を少し上げると、雪見障子のように外の景色を楽しめます。

Ⅱ さまざまな大きさ・形の窓に

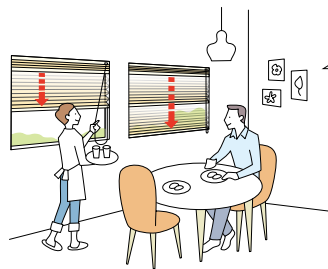
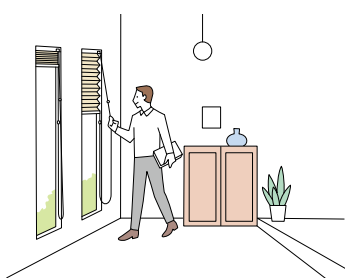
腰高窓
・
小さな窓

シンプルなフォルムだから、どんな形の窓にもスマートに納まります。
連窓でもすっきり！家具のレイアウトも自由自在です。



POINT

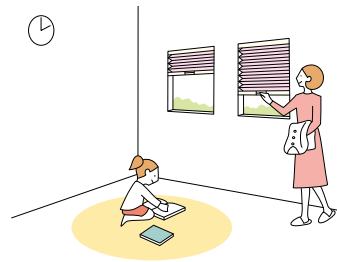
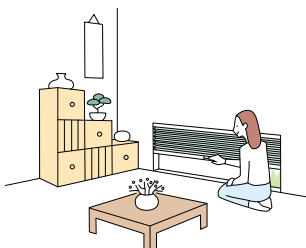
スリット窓や小さな窓には納まりがコンパクトな「コード操作」がおすすめです。
幅は15cmから対応。



コード操作はRDS搭載で、
操作コードから手を放しても、
ゆっくりと降りるので安全・安心。
※RDSは、Reduce Down System (Reduce:減速)。

POINT

手が届く高さの窓には、直接ハンドルをつまんで生地を上げ下げする「ハンドル操作」が便利です。



チャイルド
セーフティ

小さなお子さまのふれるループ状の操作コードやチェーンがない「チャイルドセーフティ製品 (操作方法)」なので安心です。
※タチカワブラインドの安全対策については、10ページをご覧ください。

POINT

高い位置の窓に取付けるときは、操作コードやチェーンを長く指定することができるので、
ご注文の際にご指定ください。(10mm単位)

Ⅲ 窓の種類や使い方にあわせて選べる操作方法

製品の種類により、対応する操作方法是異なります。下記では「ブレア ペア」の操作方法をご紹介します。

コード操作

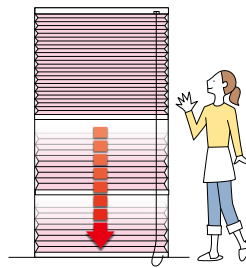


動画は
こちら ▶

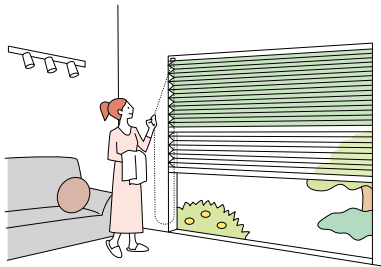


- ・製品の昇降と上下生地の切替えを別々のコードで行います。
- ・コードを引いた分だけ生地が上がり、少し引くと生地はゆっくり自動的に降ります。安心・安全のRDS（減速降下機能）を搭載。
- ・コンパクトですっきりとした納まりは、小さな窓や腰高窓におすすめです。

※RDSは、Reduce Down System（Reduce：減速）
※RDS（減速降下機能）は製品全体の下降時に作動します。
（ブレア ペアの場合、上部生地の下降時には作動しません。）



ワンチェーン操作



動画は
こちら ▶



- ・製品の昇降と上下生地の切替えを1本のチェーンで行います。
- ・チェーンを引くと生地が上がります。少し引くと生地はゆっくり自動的に降ります。
- ・大きな窓でも軽い力で操作できるため、テラス窓におすすめです。

ハンドル操作

チャイルド
セーフティー



動画は
こちら ▶



- ・製品の昇降と上下生地の切替えをハンドルをつまんで行うシンプルで分かりやすい操作です。
- ・腰高窓や地窓、小窓など取付け位置の低い窓におすすめです。
- ・小さなお子さまがふれるループ状のコードやチェーンがないチャイルドセーフティー製品（操作方法）です。

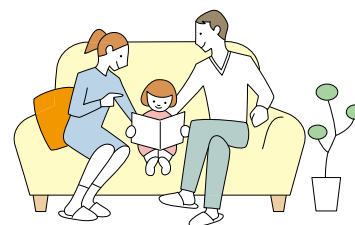
製品別操作方法

製品	コード操作	チェーン操作	ワンチェーン操作	ハンドル操作
ブレア ペア	●	—	●	●
ブレア	●	●	—	●

安心を届けるタッチカワブラインドの安全対策

小さなお子さまがふれるループ状の操作コードやチェーンがない製品や、手が届かないよう操作コードやチェーンをまとめたり、首や体に操作チェーンが引っ掛かるとジョイント部分が外れる部品をご用意しています。

当社では小さなお子さまのいらっしゃるご家庭などにおすすめの製品や部品を「チャイルドセーフティー製品」「チャイルドセーフティー部品」、その他事故低減を目的とした部品を「セーフティー部品」とし、3段階の安全基準を設けています。



チャイルドセーフティー製品 チャイルドセーフティー

小さなお子さまがふれるループ状の操作コードやチェーンがない製品(操作方法)です。



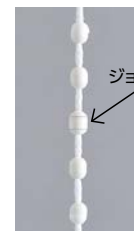
チャイルドセーフティー部品 チャイルドセーフティー

お子さまの手が届かない高さに操作コードやチェーンを束ねる部品です。



セーフティー部品

操作チェーンに通常操作以上の力が掛かると外れる部品です。



製品	チャイルドセーフティー製品	チャイルドセーフティー部品				セーフティー部品
		コードクリップ	マルチチェーンハンガー	セーフティージョイント	セーフティーイコライザー	セーフティーチェーン
ブレア ペア	コード操作	-	-	●	(●)	-
	ワンチェーン操作	-	●	(●)	-	●
	ハンドル操作	●	-	-	-	-
ブレア	コード操作	-	-	●	(●)	-
	チェーン操作	-	●	(●)	-	●
	ハンドル操作	●	-	-	-	-

※()内はオプションとなります。

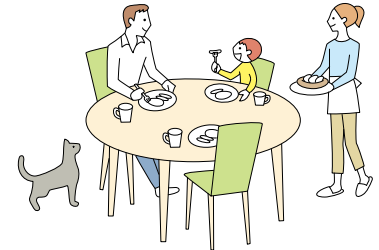
(お願い) 安全対策部品をご使用になっても、事故が完全に回避されるわけではありません。コードやチェーンの危険性を十分に認識した上でご使用をお願いします。
「コードクリップ」「マルチチェーンハンガー」は、お子さまの手が届かない高さに操作コードやチェーンを束ねることで、チャイルドセーフティーが有効になります。

抗菌加工製品として「SIAAマーク」を取得。快適で衛生的な環境づくりへ。

近年の抗菌・衛生面などの安全性へのニーズの高まりにお応えし、ハニカムスクリーン「ブレア」では操作時に手の触れる部品の抗菌化を行っています。ハニカムスクリーン「ブレア」の抗菌加工部品は、一般社団法人抗菌製品技術協議会（SIAA）に、抗菌加工製品として登録し、「SIAAマーク」を取得いたしました。製品本体にはSIAAマークを表示しています。



SIAAマークは、ISO22196法（抗菌加工）により評価された結果に基づき、抗菌製品技術協議会ガイドラインで品質管理・情報公開された製品に表示されています。



SIAA(抗菌製品技術協議会)について

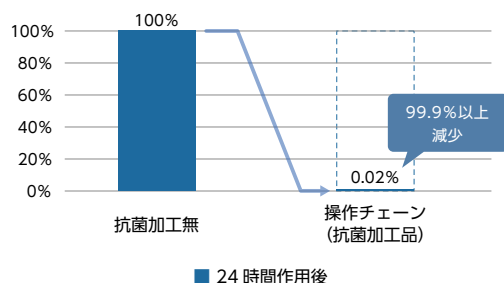
SIAA(抗菌製品技術協議会)とは、適正で安心できる抗菌・防カビ加工製品の普及を目的とし、抗菌剤・防カビ剤および抗菌・防カビ加工製品のメーカー、抗菌試験期間が集まってできた団体です。抗菌・防カビ・抗ウイルス加工製品に関する品質や安全性の確認を行い、SIAA登録された製品について、SIAAマークを表示しています。

製品名:ハニカムスクリーン「ブレア」

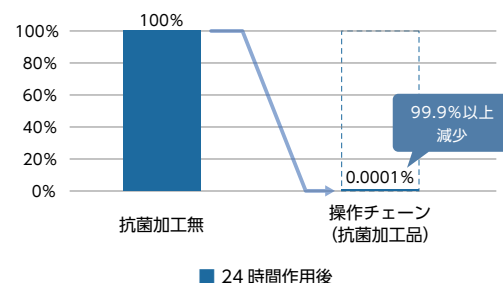
対象製品	抗菌部品	操作チェーン (ボール部)	セーフティー チェーン (ジョイント部)	コード クリップ	セーフティー ジョイント	イコライザー	ハンドル	補助ポール
	抗菌剤種類	無機抗菌剤						
	加工方法	練込						
	登録番号	JP0122984X0008P						
ブレア ペア	コード操作				●	●		
	ワンチェーン操作	●	●	●				
	ハンドル操作						●	●
ブレア	コード操作				●	●		
	チェーン操作	●	●	●				
	ハンドル操作						●	●

「操作チェーン（ボール部）」抗菌加工の抑制効果

黄色ぶどう球菌に対する抗菌効果 (耐光区分 1)



大腸菌に対する抗菌効果 (耐光区分 1)



- 試験方法：抗菌加工製品－抗菌性試験方法・抗菌効果 (JIS Z 2801法)
- 試験機関：一般財団法人 ポーケン品質評価機構
- 試験結果：黄色ぶどう球菌及び大腸菌ともに、24時間後に99.9%以上の抑制効果を確認

- 試験菌株：黄色ぶどう球菌・大腸菌
- 試験対象：操作チェーン（ボール部）

生地 ラインナップ一覧

メライト

※生地の裏面(室外側)はホワイト色です。



メライト遮光

※生地の裏面(室外側)はホワイト色です。



おすすめレース

エテルノ NEW

HS-1201 キナリ



透過性ランク C

HS-1202 ライトグレー



透過性ランク C

HS-1203 グレージュ



透過性ランク C

HS-1204 ベージュ



透過性ランク C

HS-1205 ブラウン



透過性ランク C

HS-1206 ブルーグリーン



透過性ランク C

HS-1207 アイボリー



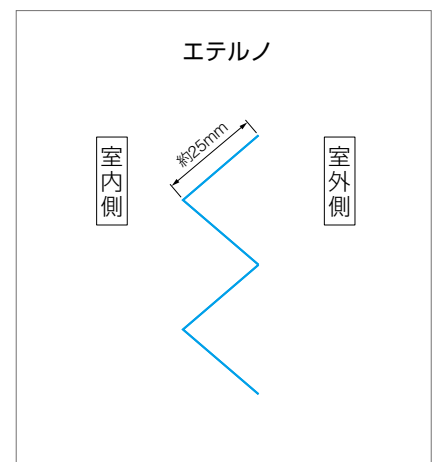
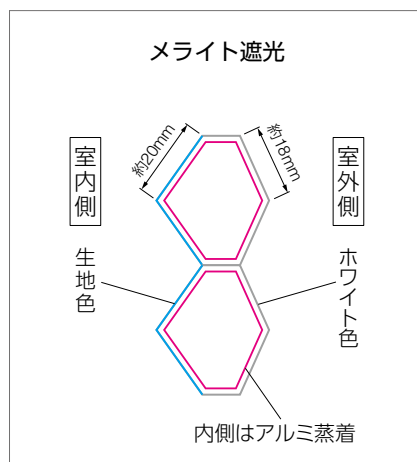
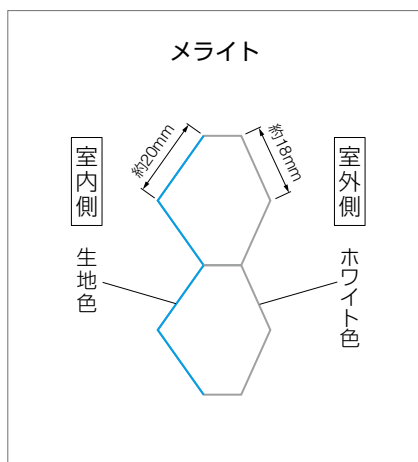
透過性ランク C

HS-1208 ピンク



透過性ランク C

生地側面図



リビング・ダイニング LIVING & DINING

採光とプライバシーの確保を両立した「ブレア ペア」。

1台にドレープとレースを組み合わせた「ブレア ペア」。上下生地を調節することで、採光と視線を最適にコントロールできます。



ブレア ペア 上生地:HS-1203 エテルノ(グレーージュ) 下生地:HS-1003 メライト(ベージュ) 部品色:ナチュラルブラウン(木目調)

キッチンを明るく彩る、スクリーン越しの柔らかな透過光。



ブレア
HS-1007 メライト(イエロー)
部品色:オフホワイト

光があふれる開放感のあるリビング。幅3mの窓にも1台でスマートに納まります。



プレア ペア 上生地:HS-1101 メライト遮光(ホワイト) 下生地:HS-1201 エテルノ(キナリ) 部品色:オフホワイト

ダイニングに設けた
家族共有の
ワークスペース。

窓辺をスマートにみせる
コンパクトな納まりが魅力です。

プレア
HS-1005 メライト(ダークブラウン)
部品色:セピア(木目調)



寝室 BED ROOM

光をしっかりと遮る「メライト遮光」で心から安らげるベッドルームに。

ハニカム(蜂の巣)構造の生地の内側に、アルミ蒸着を施した遮光1級生地。断熱性・遮光性に優れています。



プレア ペア 上生地:HS-1102 メライト遮光(グレー) 下生地:HS-1202 エテルノ(ライトグレー) 部品色:オフホワイト



ベッドルームの側につくった
リモートワークスペース。
西日の強い日射しも
遮光生地でシャットアウト。

プレア
HS-1104 メライト遮光(ライトブラウン)
部品色:ナチュラルブラウン(木目調)

遮光性をさらに高める「ガイドレール」。
ホテルの客室にふさわしい、快適な寝心地を提供します。

ガイドレール構造により、生地のお両サイドのすき間からの直射光を防ぎます。



プレア HS-1103 メライト遮光(ベージュ) 部品色:オフホワイト 〈オプション〉ガイドレール



プレア HS-1105 メライト遮光(ダークブラウン) 部品色:ダークブラウン

NEW

ブレア ペア

SIAA
ISO 22196
抗菌加工
*詳しくはP.11

チャイルド
セーフティ
*詳しくはP.10



ブレア ペア 上生地:HS-1203 エテルノ(グレージュ) 下生地:HS-1003 メライト(ベージュ) 部品色:ナチュラルブラウン(木目調)

製作可能寸法

*幅は5mm単位、高さは10mm単位での製作になります。

[単位:mm]

操作方法	コード操作 ※1	ワンチェーン操作 ※2	ハンドル操作 ※3
製品幅	150～2000	420～3000	400～2000
製品高さ	300～3000	300～3000	300～2000
最大面積	6m ²	7.5m ²	4m ²

※1 コード操作 生地によって製作可能な「幅:高さの比率」が異なります。下表「対応生地一覧」をご覧ください。
幅445mm以下の場合、RDS(減速降下機能)は付きません。

※2 ワンチェーン操作 幅695mm以下の場合、高さ1500mm以下での製作。幅2005mm以上の場合、高さ2500mm以下での製作。
メライト遮光(HS-1101～1106)の場合、最大面積6m²以下での製作。

※3 ハンドル操作 幅560mm以下の場合、高さ1500mm以下での製作。

対応生地一覧

生地・操作方法によって製作可能寸法が異なります。

ドレープ生地

生地 No. (HS-)	生地名	透過性	コード操作 幅:高さの比率	ワンチェーン操作 最大面積	生地重量目安 (kg/m ²)
1001～1008	メライト	A	1:10以下	7.5m ²	0.17
1101～1106	メライト遮光	遮光1級(B)	1:8以下	6m ²	0.24

レース生地

生地 No. (HS-)	生地名	透過性	生地重量目安 (kg/m ²)
1201～1208	エテルノ	C	0.06

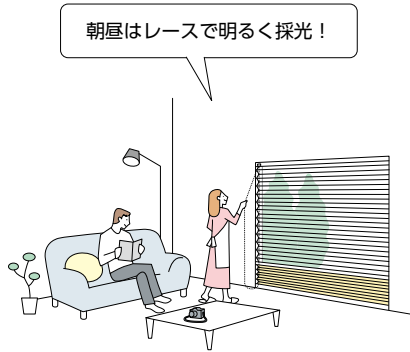
製品特長

POINT 1台にドレープとレース、2枚の生地を上下に配した「ブレア ペア」。

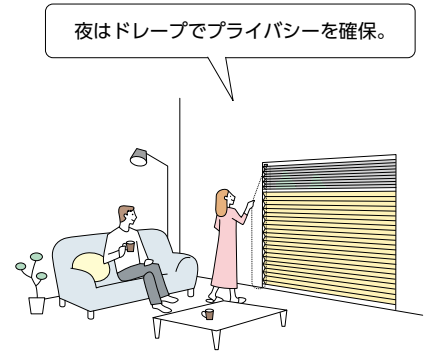
上下の生地は分量を調節することで、採光と視線を細やかにコントロール。
レースがあることで、日中は明るく光を採り入れながら、外からの視線を遮り、プライバシーを確保できます。



2枚の生地を上下に配置。



朝昼はレースで明るく採光！

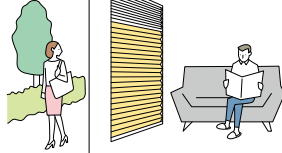


夜はドレープでプライバシーを確保。

視線を遮りたい位置や光の採り入れ方など、シーンに合わせて、「レースの位置」は上下どちらでも指定できます。

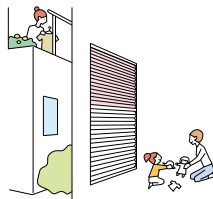
●プライバシーを確保したい

上:レース生地
下:ドレープ生地



道路に面した窓でも、外からの視線を遮りながら、上部から採光できます。

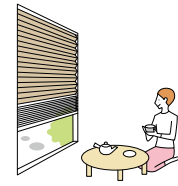
上:ドレープ生地
下:レース生地



隣接する建物の上階からの視線を遮りながら、下部から採光できます。

●外の景色を楽しみたい

上:ドレープ生地
下:レース生地



和室などの低い目線の空間では、下部のレース生地を少し上げて、雪見障子のように外の景色を満喫！

POINT 窓のサイズや使用シーンに合わせて選べる操作方法。

動画はこちら ▶

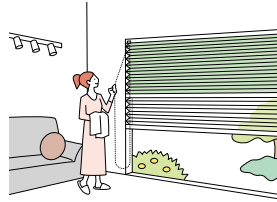


コード操作



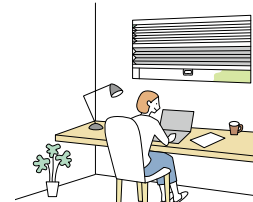
- ・製品の昇降と上下生地の切替えを、別々のコードで行います。
- ・コードを引いた分だけ生地が上がり、少し引くと生地はゆっくり自動的に降ります。
- ・コンパクトですっきりとした納まりは、小さな窓や腰高窓におすすめです。

ワンチェーン操作



- ・製品の昇降と上下生地の切替えを、1本のチェーンで行います。
- ・チェーンを引くと生地が上がります。少し引くと生地はゆっくり自動的に降ります。
- ・大きな窓でも軽い力で操作できるため、テラス窓におすすめです。

ハンドル操作



- ・製品の昇降と上下生地の切替えを、ハンドルをつまんで行います。
- ・操作コードがなく（コードレス）、小さなお子さまがいる場合にも安心です。
- ・腰高窓や地窓、小窓など取付け位置の低い窓におすすめです。

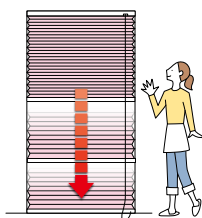
POINT コード操作は、安心・安全のRDS（減速降下機能）を搭載。

コード操作は、操作コードを少し引くだけで製品がゆっくりと降りる、RDS（減速降下機能）を搭載しています。手を放しても減速しながら下降するので安心・安全です。

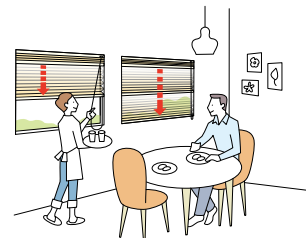
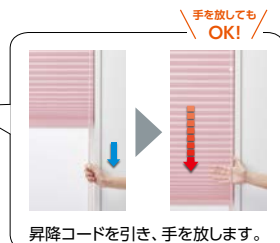
※RDSは、Reduce Down System (Reduce:減速)。

※RDS（減速降下機能）は製品全体の下降時に作動します。（ブレア ペアの場合、上部生地の下降時には作動しません。）

動画はこちら ▶



操作コードから手を放してもゆっくりと降りるので、安全・安心。



窓が複数ある場合も、手早く、静かに操作できます。

ブレア ペア

ブレア

オプション

サイズの測り方

発注方法

取付け方法

メンテナンス

生地性能とマークの見方

生地性能データ

・ワンチェーン操作は、幅2905mm以上の場合、製品幅の中央でレース生地が重ね合わせ (ジョイント) になります。



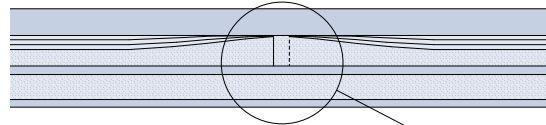
*上の写真のレース生地は重ね合わせ (ジョイント) していません。

●レース生地の重ね合わせ (ジョイント) 部分

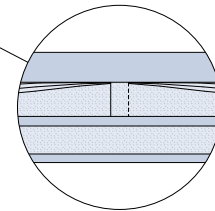


生地は幅寸法の1/2の位置で重ね合わせ (ジョイント) になります。

●製品をたたみ上げたとき



製品中央の生地重ね合わせ (ジョイント) 部分は、生地が重なる厚みにより、たたみ上げると山なりになります。



取付けの種類

天井付け

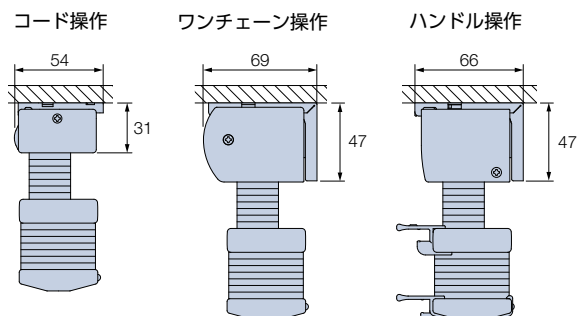
窓枠内にすっきりと納めたいときにおすすめです。



*写真はワンチェーン操作の場合。



- ・窓枠内に製品が納まるので、すっきりと見えます。
- ・窓枠の奥行きが少ない場合は、納まりがコンパクトな「コード操作」がおすすめです。



プレア ペア

プレア

オプション

サイズの測り方

発注方法

取付け方法

メンテナンス

生地性能とマークの見方

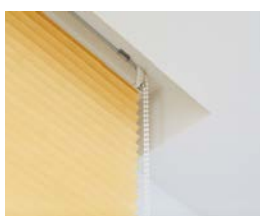
生地性能データ

天井付け (カーテンボックス付け)

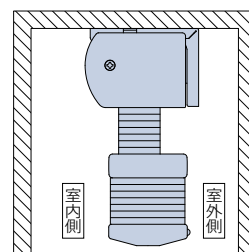
カーテンボックス内への取付けは、ヘッドボックスが隠れるのですっきりと納まります。



*写真はワンチェーン操作の場合。



- ・カーテンボックス内への取付けはヘッドボックスが隠れるので、納まりがすっきり。
- ・天井面に取付ける時も、カーテンボックスのような納まりになり、見た目がすっきり。



*図はワンチェーン操作の場合。

POINT 窓枠や床との接触音を軽減する「ボトムクッション(オプション)」 ▶P.52

製品降下時に、ボトムレールと窓枠や床面との接触音を軽減します。



価格:300円/ (入数6個)

*製品本体と同時にご注文ください。

正面付け

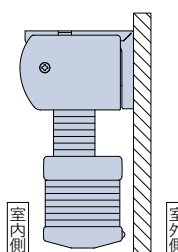
窓枠を覆うように取付けます。
製品と窓枠のすき間からの光漏れを少なくしたいときにおすすめです。



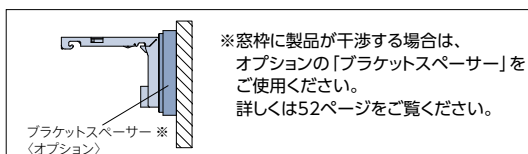
*写真はワンチェーン操作の場合。



- ・光漏れを最小限に抑えたい場合や、窓枠内の奥行き寸法が少ない場合に適しています。
- ・天井近くに取付ける時は、カーテンボックスのような納まりになり、見た目がすっきり。



*図はワンチェーン操作の場合。

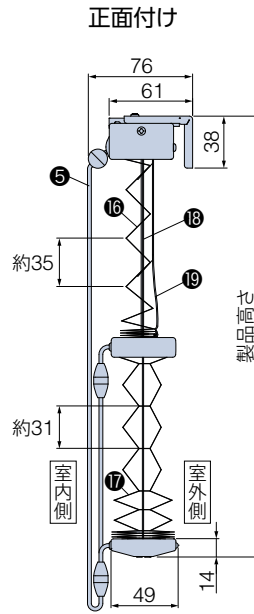
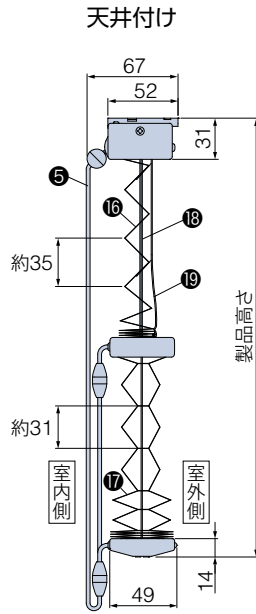
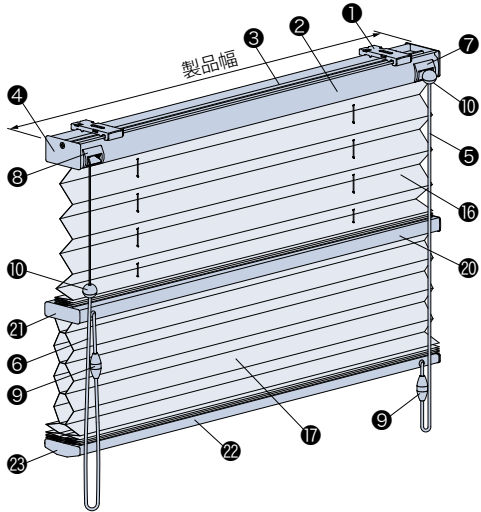


構造と部品

※製品高さは、取付けブラケット上端からボトムレール下端までの寸法となります。
 ※図はレースを上部にした場合。

[単位:mm]

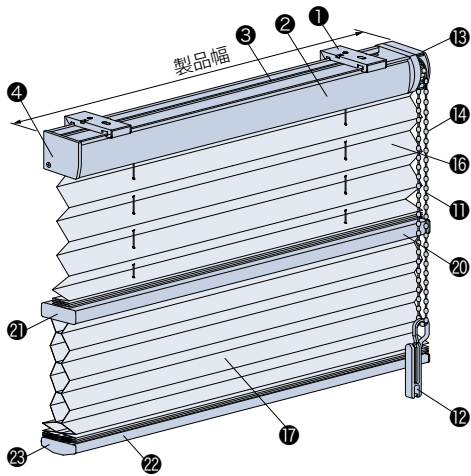
コード操作



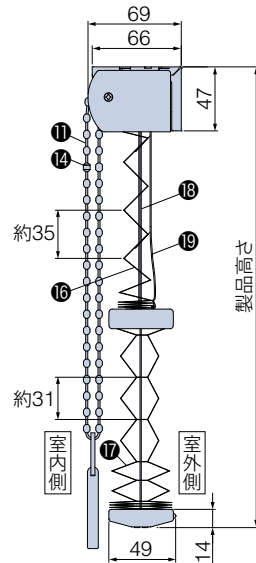
セーフティイコライザー チャイルドセーフティ
 〈オプション〉+1000円
 オプションでイコライザー(10)をセーフティイコライザーに変えられます。

*後付けも可能です。
 詳しくは51ページをご覧ください。

ワンチェーン操作



天井付け・正面付け共通

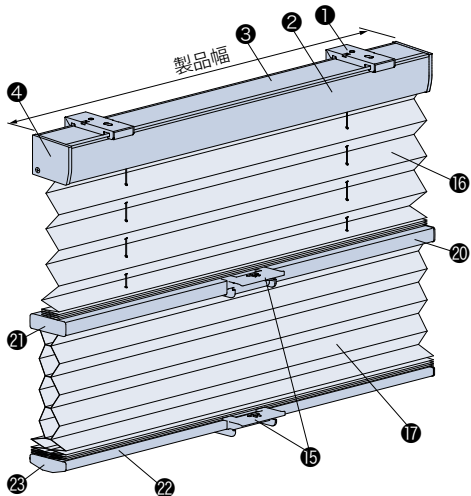


マルチチェーンハンガー チャイルドセーフティ
 〈オプション〉+1,000円
 オプションでコードクリップ(10)をマルチチェーンハンガーに変えられます。

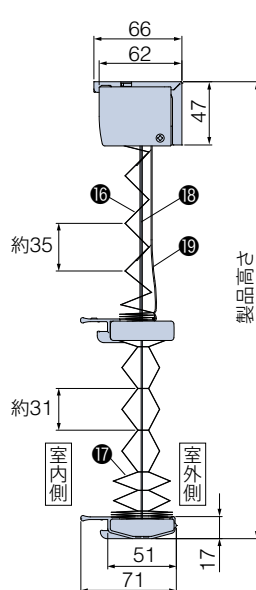
*後付けも可能です。
 詳しくは51ページをご覧ください。

*壁に取付けるフック(26)が付属されます。

ハンドル操作



天井付け・正面付け共通



ハンドル

 幅1300mm以上の場合、ハンドルは4個付きます。

補助ポール
 〈オプション〉 価格:500円/本
 ハンドルに手が届きにくい場合に使用します。
 詳しくは50ページをご覧ください。

構造と部品

*の手で触る可能性が高い部品は抗菌加工を施しています。

部品名	コード操作	ワンチェーン操作	ハンドル操作	材質	備考
① 取付けブラケット	●	●	●	ステンレス鋼板プレス成形品・樹脂成形品	
② ヘッドボックス	●	●	●	アルミ押し出し形材	オフホワイト、ダークブラウン、ブラック、木目調シートラッピング5色
③ ボックスカバー			●	樹脂成形品	オフホワイト [部品色: オフホワイト、ホワイト (木目調)、ナチュラルブラウン (木目調)] ダークブラウン [部品色: 上記以外]
④ ボックスキャップ	●	●	●	樹脂成形品	ヘッドボックスと同系色
⑤ 全体昇降用操作コード*	●			化学繊維	下部生地と同系色
⑥ 切替え用操作コード*	●			化学繊維	上部生地と同系色
⑦ コード出口 (全体昇降用)	●			樹脂成形品	ヘッドボックスと同系色
⑧ コード出口 (切替え用)	●			樹脂成形品	ヘッドボックスと同系色
⑨ セーフティジョイント*	●			樹脂成形品	乳白色 コードに6kgの力が掛かると外れる部品。
⑩ イコライザー*	●			樹脂成形品	ヘッドボックスと同系色
⑪ 操作チェーン*		●		樹脂成形品・化学繊維	ヘッドボックスと同系色
⑫ コードクリップ*		●		樹脂成形品	クリアー お子さまの手が届かないよう操作チェーンを束ねる部品。
⑬ 操作部		●		樹脂成形品	ヘッドボックスと同系色 誤った操作をした場合など、通常操作以上の力が掛かると、製品を保護するため操作チェーンが空回りする装置が組み込まれています。
⑭ セーフティチェーン*		●		樹脂成形品	ヘッドボックスと同系色 操作チェーンに通常操作以上の力が掛かると外れる部品。
⑮ ハンドル*			●	樹脂成形品	クリアー 全体昇降用、切替え用として2個 (幅1300mm以上は4個) 付属しています。
⑯ 上部生地	●	●	●	ポリエステル繊維	
⑰ 下部生地	●	●	●	ポリエステル繊維	
⑱ 昇降コード*	●	●	●	化学繊維	コード操作は上下各生地と同系色。 ワンチェーン操作・ハンドル操作はレース生地と同系色。 ※コード操作のみ抗菌加工を施しています。
⑲ ピッチ保持コード	●	●	●	化学繊維	上下各生地と同系色
⑳ 中間レール	●	●	●	アルミ押し出し形材	ヘッドボックスと同色
㉑ 中間レールキャップ	●	●	●	樹脂成形品	ヘッドボックスと同系色
㉒ ボトムレール	●	●	●	アルミ押し出し形材	ヘッドボックスと同色
㉓ ボトムレールキャップ	●	●	●	樹脂成形品	ヘッドボックスと同系色
㉔ セーフティイコライザー (オプション)	●			樹脂成形品	クリアー コードに6kgの力が掛かると外れる部品。
㉕ マルチチェーンハンガー (オプション)		●		樹脂成形品	クリアー お子さまの手が届かないよう操作チェーンを束ねる部品。
㉖ フック (オプション)		●		樹脂成形品	クリアー マルチチェーンハンガー (オプション) に付属。
㉗ 補助ボール (オプション)*			●	樹脂成形品	クリアー ハンドルに手が届きにくい場合に使用します。ボールの長さは260mm。

プレア ペア
プレア
オプション

サイズの測り方
発注方法
取付け方法
メンテナンス

生地性能とマークの見方
生地性能データ

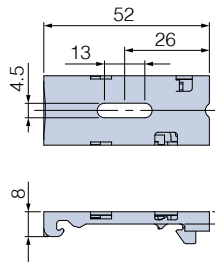
(お願い) 安全対策部品をご使用になっても、事故が完全に回避されるわけではありません。コードやチェーンの危険性を十分に認識した上でご使用をお願いします。
「コードクリップ」「マルチチェーンハンガー」は、お子さまの手が届かない高さに操作コードやチェーンを束ねることで、チャイルドセーフティが有効になります。

取付けブラケット

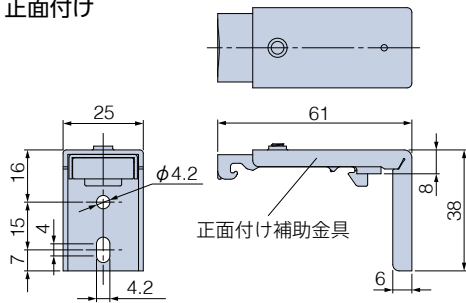
[単位:mm]

コード操作

天井付け



正面付け

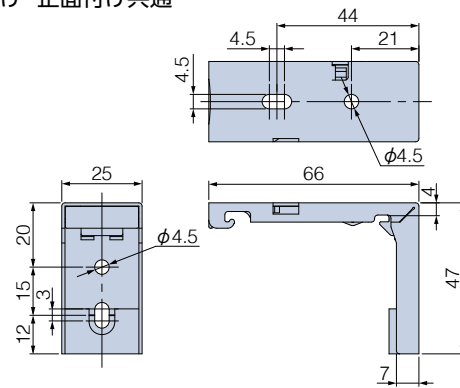


コード操作 付属個数

製品幅	個数
150~1500	2個
1505~2000	3個

ワンチェーン操作・ハンドル操作

天井付け・正面付け共通



ワンチェーン操作 付属個数

製品幅	個数
420~1500	2個
1505~2500	3個
2505~3000	4個

ハンドル操作 付属個数

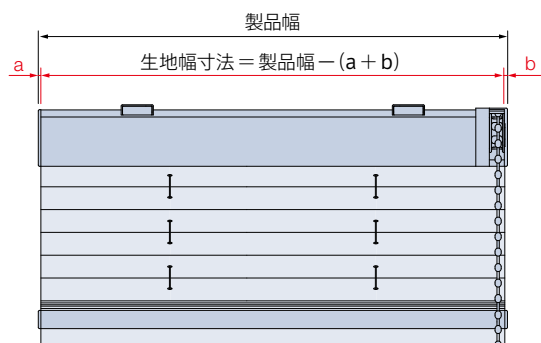
製品幅	個数
400~1500	2個
1505~2000	3個

操作位置

製品全体の昇降を行う側が操作位置になります(ハンドル操作を除く)。操作方法によって操作位置が異なりますので、下表にてご確認ください。

	操作位置:左		操作位置:右	
	振分け	単一	振分け	単一
コード操作				
ワンチェーン操作				
ハンドル操作				

製品幅と生地幅寸法

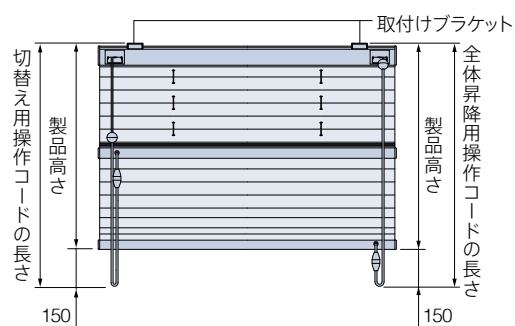


操作方法	a寸法 (非操作側)	b寸法 (操作側)
コード操作	2	2
ワンチェーン操作	2	2
ハンドル操作	2	2

操作コード・操作チェーンの長さ

操作コード・操作チェーンの長さは、製品高さによって異なります。

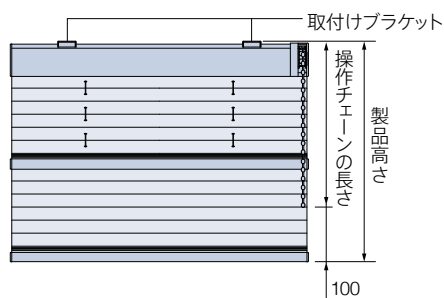
■ コード操作



全体昇降用操作コード・切替え用操作コードの長さ = 製品高さ + 150

※操作コードの長さは、10mm単位で指定することもできます。
ただし上記寸法より短くすることはできません。

■ ワンチェーン操作



操作チェーンの長さ = 製品高さ - 100

※操作チェーンの長さは、10mm単位で指定することもできます。(最短:200mm)

【小さなお子さまのいらっしゃるご家庭や施設でのご使用にあたって】

- ・製品取付け高さなどを考慮の上、床面から操作チェーンの下端までを1030mm以上にご指定いただくと、小さなお子さまの首や体に引っ掛かりにくくなります。
(1030mm:6歳児のおご下までの長さ (JIS A 4811基準))
- ・コードクリップ (㊸) やオプションのマルチチェーンハンガー (㊹) を使い、危険のないよう手の届かない位置まで操作チェーンをたくし上げてください。

製品重量

※下記は計算式のため、実際の重量と誤差が生じる場合があります。目安としてご使用ください。

コード操作	$(製品幅 \times 1.2) + 1.5 + \{製品幅 \times 製品高さ \times (ドレープ生地 m^2 重量 + レース生地 m^2 重量 \times 1.4)\} (kg)$
ワンチェーン操作	$(製品幅 \times 1.3) + 1.5 + \{製品幅 \times 製品高さ \times (ドレープ生地 m^2 重量 + レース生地 m^2 重量 \times 1.4)\} (kg)$
ハンドル操作	

※各計算式の製品幅、製品高さの数值はメートル (m) 単位で計算してください。

※生地 m^2 重量については、18ページの「対応生地一覧」をご覧ください。

プレア ペア

プレア

オプション

サイズの
測り方

発注方法

取付け方法

メンテナンス

生地性能と
マークの見方生地性能
データ

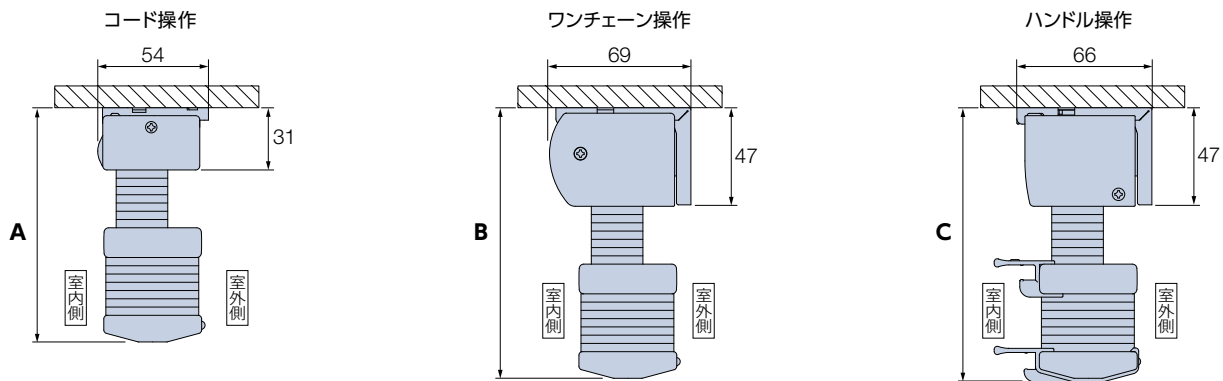
納まり寸法

※寸法は計算値のため、実際の寸法とは多少異なる場合があります。目安としてご使用ください。

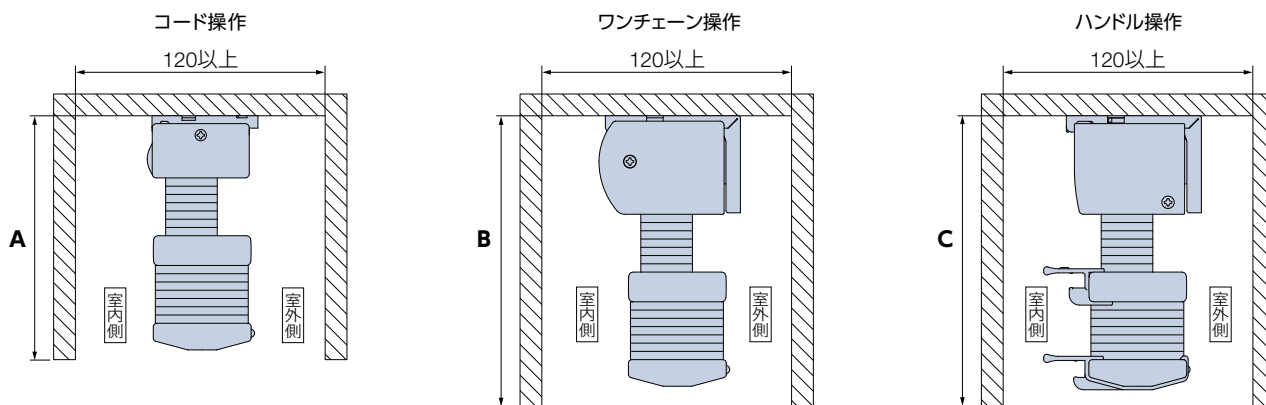
[単位:mm]

操作方法・生地によって納まり寸法が異なります。A・B・C寸法は27ページの「たたみ込み寸法A・B・C」をご覧ください。

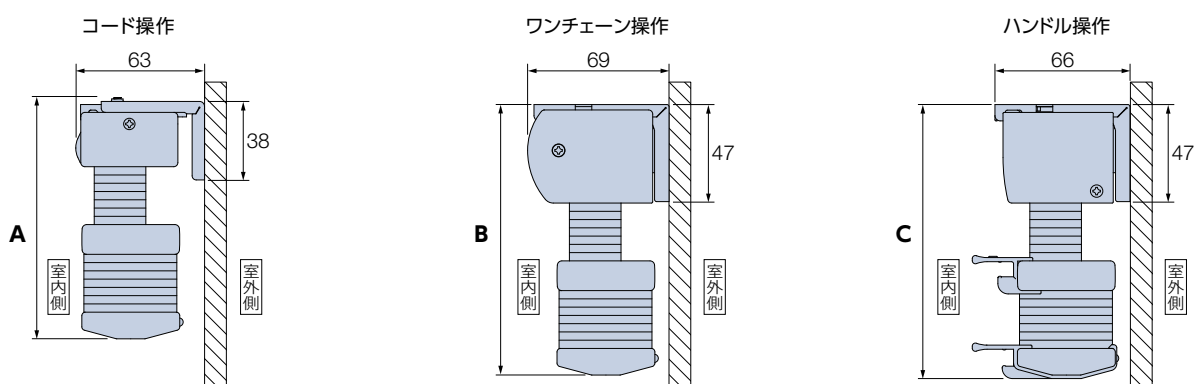
■ 天井付け



■ 天井付け (カーテンボックス内への取付け)



■ 正面付け



たたみ込み寸法

※下記は計算値のため、実際の寸法とは多少異なる場合があります。目安としてご使用ください。

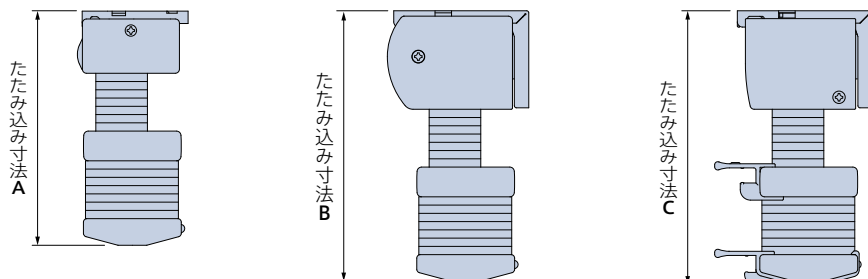
[単位:mm]

- ・たたみ込み寸法は、生地をすべてたたみ上げた時の、取付けブラケット上端からボトムレール下端までの寸法です。
- ・ワンチェーン操作は、幅2905mm以上の場合、製品の中央でレース生地が重ね合わせ(ジョイント)になります。ジョイント部は生地が重なり、たたみ込み寸法が大きくなります。詳しくは下表をご覧ください。

コード操作

ワンチェーン操作

ハンドル操作



ドレープ: メライト (HS-1001~1008)

レース : エテルノ (HS-1201~1208) の場合

操作方法	コード操作 A	ワンチェーン操作 B		ハンドル操作 C
製品幅	150~2000	420~2900	2905~3000	400~2000
製品高さ				
500	80	105	111	100
1000	90	115	126	110
1500	101	126	141	121
2000	111	136	156	131
2500	121	146	172	—
3000	136	161	—	—

ドレープ: メライト遮光 (HS-1101~1106)

レース : エテルノ (HS-1201~1208) の場合

操作方法	コード操作 A	ワンチェーン操作 B		ハンドル操作 C
製品幅	150~2000	420~2900	2905~3000	400~2000
製品高さ				
500	90	115	121	110
1000	100	125	136	120
1500	111	136	151	131
2000	121	146	166	141
2500	131	156	182	—
3000	146	171	—	—

プレア ペア

プレア

オプション

サイズの
測り方

発注方法

取付け方法

メンテナンス

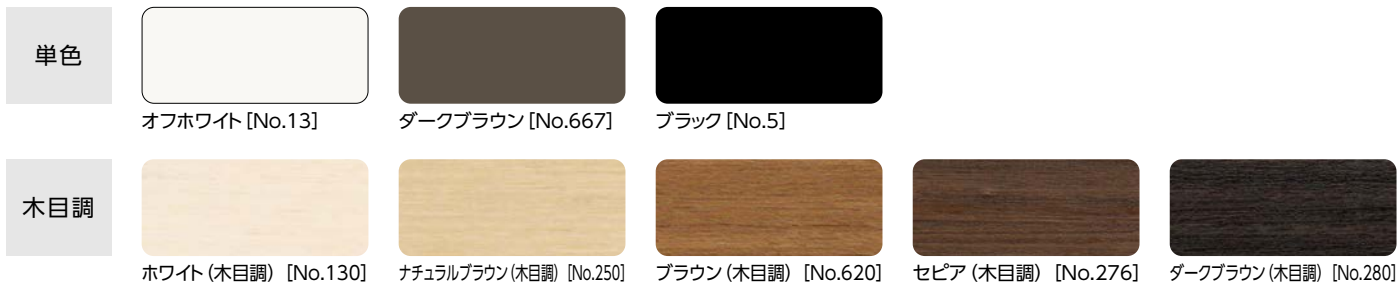
生地性能と
マークの見方

生地性能
データ

■ プレア ペア

■ 部品色

部品色は8色から選べます。 **ご指定がない場合は、オフホワイト [No.13] になります。**



*上記の木目は実物大になります。

■ コード操作

部品色 (ヘッドボックス・中間レール・ボトムレール・イコライザーの色) は下記から選べます。

ご指定がない場合は、オフホワイト [No.13] になります。

*全体昇降用操作コードは下部生地と同系色、切替え用操作コードは上部生地と同系色、昇降コードは上下各生地と同系色になります。



■ ワンチェーン操作

部品色 (ヘッドボックス・中間レール・ボトムレール・操作部・操作チェーンの色) は下記から選べます。

ご指定がない場合は、オフホワイト [No.13] になります。

*操作チェーンはヘッドボックスと同系色、昇降コードはレース生地と同系色になります。



部品色

ハンドル操作

部品色（ヘッドボックス・中間レール・ボトムレールの色）は下記から選べます。

ご指定がない場合は、オフホワイト [No.13] になります。

*ハンドルは「クリアー」、昇降コードはレース生地と同系色になります。



オフホワイト [No.13]



ダークブラウン [No.667]



ブラック [No.5]



ホワイト(木目調) [No.130]



ナチュラルブラウン(木目調) [No.250]



ブラウン(木目調) [No.620]



セピア(木目調) [No.276]



ダークブラウン(木目調) [No.280]

オプション

※表示価格は消費税を含まないメーカー希望小売価格(本体価格)です。

さまざまなオプションをご用意しています。詳しくは46～53ページをご覧ください。

ガイドレール (46ページ)

価格:46ページ



窓枠の内側に設置することで、生地の両サイドからの直射光を遮り、まぶしさを抑え、光漏れを防止します。



オフホワイト



ダークブラウン



ブラック

※取付け方法は、窓枠内付け(天井付け)のみになります。
※製品本体と同時にご注文ください。

ナチュラルウッドバランス (47ページ)

価格:49ページ

空間への調和を高め、さらに上質に仕上げるナチュラルウッドバランス。さまざまなインテリアとのコーディネートが楽しめる20色。

*後付けも可能です。



操作チェーン〈オプションカラー〉 (50ページ)

価格:加算価格なし

操作チェーンの樹脂ボール部分がクリアカラーなので、スタイリッシュな光沢感が楽しめます。また、通常カラーに比べ、操作チェーンが目立ちにくくなります。

※ワンチェーン操作のみに対応します。
※製品本体と同時にご注文ください。



クリアホワイト



クリアホワイト
[No.9013]



クリアベージュ
[No.9123]



クリアブラウン
[No.9667]

上部生地RDS(減速降下機能)あり (50ページ)

補助ポール (50ページ)

セーフティーコライザー (51ページ)

マルチチェーンハンガー (51ページ)

ボトムクッション (52ページ)

ブラケットスペーサー (52ページ)

プレア ペア

プレア

オプション

サイズの
測り方

発注方法

取付け方法

メンテナンス

生地性能と
マークの見方

生地性能
データ

製品全体の昇降は全体昇降用操作コードで行い、上下生地 of 切替えは切替え用操作コードで行います。

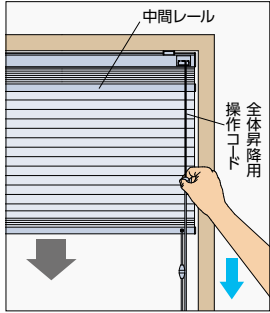
動画は
こちら ▶



製品全体の昇降

製品全体を上げるときは、上部生地をすべてたたみ上げた状態で行ってください。
すべてたたみ上がっていない状態で操作すると故障の原因となります。

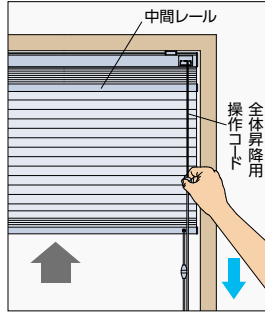
製品幅450mm以上のとき



降ろすとき▼

全体昇降用操作コードを少し引き、手を放すと生地がゆっくり自動的に降ります。
途中で止める場合は、全体昇降用操作コードを少し引きます。

※RDS(減速降下機能)なしを選択した場合は、生地が勢よく降るのを防ぐため、操作中は全体昇降用操作コードから手を放さないでください。



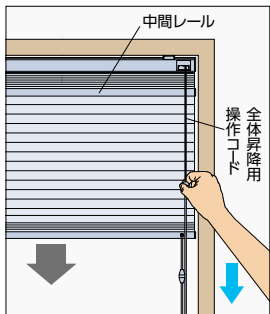
上げるとき▲

全体昇降用操作コードを下に引き、手を放すとその位置で生地が止まります。

生地を途中から上げる場合は、止めたい位置で全体昇降用操作コードを少し引きます。

製品幅445mm以下のとき

※RDS(減速降下機能)は付きません。

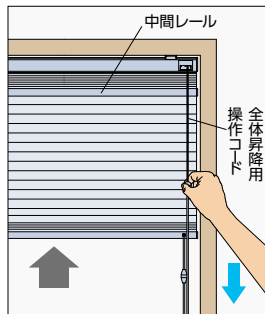


降ろすとき▼

※生地が勢よく降るのを防ぐため、操作中は全体昇降用操作コードから手を放さないでください。

全体昇降用操作コードを下に少し引き、手を緩めると生地が降ります。
途中で止める場合は、全体昇降用操作コードを下に少し引きます。

※幅245mm以下の場合、全体昇降用操作コードを内側に傾けて引くと、生地が降ります。



上げるとき▲

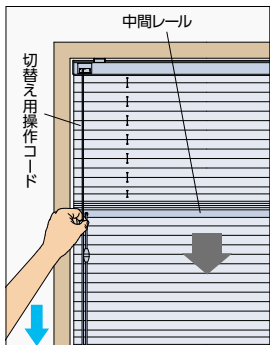
全体昇降用操作コードを下に引き、手を放すとその位置で生地が止まります。

※幅245mm以下の場合、全体昇降用操作コードを外側に傾けるとその位置で生地が降ります。

上下生地の切替え(中間レールの昇降)

切替え用操作コードで中間レールを上下させることで、上下生地の分量を調節できます。

製品幅250mm以上のとき

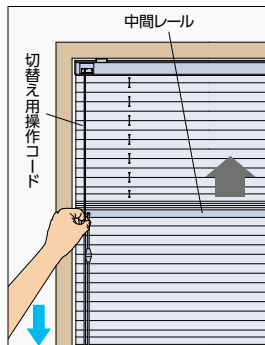


上部生地の分量を増やすとき

※生地が勢よく降るのを防ぐため、操作中は切替え用操作コードから手を放さないでください。

切替え用操作コードを少し引き、手を緩めると中間レールが降ります。
途中で止める場合は、切替え用操作コードを少し引きます。

* 幅450mm以上の場合、オプションでRDS(減速降下機能)を付けられます。

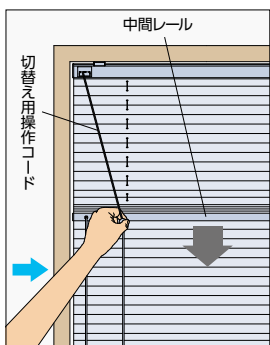


下部生地の分量を増やすとき

切替え用操作コードを下に引くと中間レールが上がり、手を放すとその位置で止まります。

中間レールを途中から上げる場合は、止めたい位置で切替え用操作コードを少し引きます。

製品幅245mm以下のとき

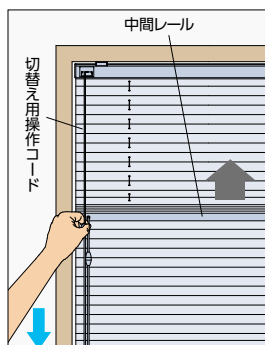


上部生地の分量を増やすとき

※生地が勢よく降るのを防ぐため、操作中は切替え用操作コードから手を放さないでください。

切替え用操作コードを内側に傾け、そのままの状態です手を緩めると中間レールが降ります。

途中で止める場合は、切替え用操作コードを外側に傾けます。



下部生地の分量を増やすとき

切替え用操作コードを下に引くと中間レールが上がり、外側に傾けるとその位置で止まります。

操作方法 ワンチェーン操作

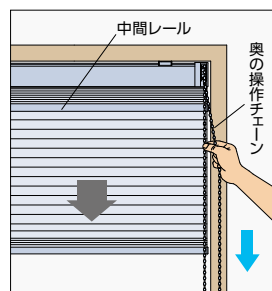
*製品に添付の取扱説明書をご覧ください。

製品全体の昇降・上下生地の変更を1本の操作チェーンで行います。

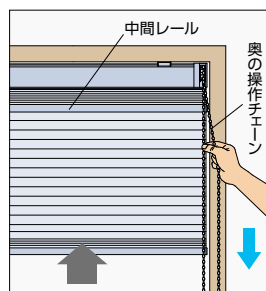


製品全体の昇降

製品全体を上げるときは、上部生地をすべてたたみ上げた状態で行ってください。すべてたたみ上がっていない状態で操作すると故障の原因となります。



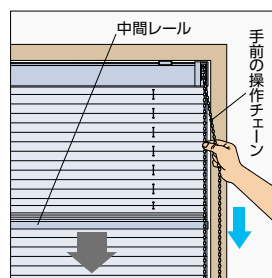
降ろすとき▼
 室外側(奥)の操作チェーンを少し下に引き、手を緩めると生地がゆっくり自動的に降ります。
 途中で止める場合は、室外側(奥)の操作チェーンを少し引きます。



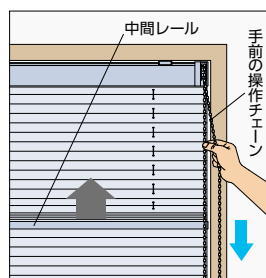
上げるとき▲
 室外側(奥)の操作チェーンを下に引き、手を放すとその位置で生地が止まります。

上下生地の変更 (中間レールの昇降)

室内側(手前)の操作チェーンで中間レールを上下させることで、上下生地の変更を調節できます。



上部生地の分量を増やすとき
 室内側(手前)の操作チェーンを少し下に引き、手を緩めると中間レールがゆっくり自動的に降ります。
 途中で止める場合は、室内側(手前)の操作チェーンを少し引きます。



下部生地の分量を増やすとき
 室内側(手前)の操作チェーンを下に引くと中間レールが上がり、手を放すとその位置で止まります。

操作方法 ハンドル操作

*製品に添付の取扱説明書をご覧ください。

製品全体の昇降・上下生地の変更をハンドルで行います。

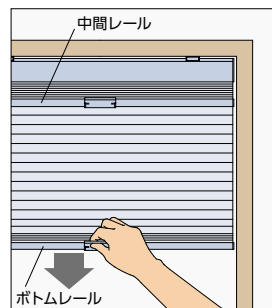
製品サイズにより、ハンドルの付属個数が異なります。ハンドルが2個付いている場合は、両方のハンドルを同時に操作します。

※ボトムレールや中間レールを直接つかんで操作すると故障の原因となります。



製品全体の昇降

製品全体を上げるときは、上部生地をすべてたたみ上げた状態で行ってください。すべてたたみ上がっていない状態で操作すると故障の原因となります。



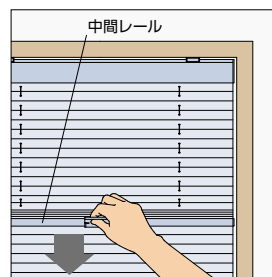
降ろすとき▼
 ハンドルをつまみ、ボトムレールを止めたい位置まで降ろします。



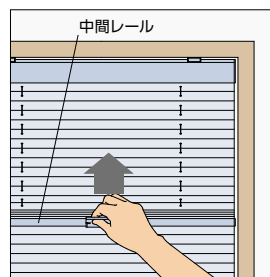
上げるとき▲
 ハンドルをつまみ、ボトムレールを止めたい位置まで上げます。

上下生地の変更 (中間レールの昇降)

中間レールのハンドルを上下させることで、上下生地の変更を調節できます。



上部生地の分量を増やすとき
 中間レールのハンドルをつまみ、止めたい位置まで降ろします。



下部生地の分量を増やすとき
 中間レールのハンドルをつまみ、止めたい位置まで上げます。

プレア ペア
プレア
オプション

サイズの測り方
発注方法
取付け方法
メンテナンス

生地性能とマークの見方
生地性能データ

■ プレア ペア

■ 価格

※表示価格は消費税を含まないメーカー希望小売価格(本体価格)です。

*幅は5mm単位、高さは10mm単位での製作になります。

価格表に掲載している製品本体価格とは別に物流諸経費を申し受けます。

[単位:円(税別)]

■ メライト HS-1001~1008

■ ワンチェーン操作

レース：エテルノ(HS-1201~1208)との組み合わせ

高さ(mm) \ 幅	420 ~ 800	805 ~ 1200	1205 ~ 1600	1605 ~ 2000	2005 ~ 2400	2405 ~ 2800	2805 ~ 3000
300~ 600	48,500	57,700	67,900	78,700	91,700	103,900	118,800
610~1000	58,700	68,900	80,000	92,400	107,300	121,400	138,600
1010~1400	69,300	80,500	93,300	107,100	125,200	140,400	161,300
1410~1800	81,500	93,400	107,600	123,000	143,200	162,000	183,900
1810~2200	93,900	107,800	121,500	140,400	163,200	184,900	208,400
2210~2600	106,900	122,300	139,000	157,700	184,800	208,500	(232,900)
2610~3000	121,600	137,700	156,300	177,300	-	-	-

- レースは幅2905mm以上の場合、幅寸法の1/2の位置で生地が重ね合わせ(ジョイント)になります。
- ()の部分は面積7.5㎡以下での製作。
- 幅695mm以下は高さ1500mm以下での製作。
- 幅2005mm以上は高さ2500mm以下での製作。

■ コード操作

レース：エテルノ(HS-1201~1208)との組み合わせ

高さ(mm) \ 幅	150 ~ 800	805 ~ 1200	1205 ~ 1600	1605 ~ 2000
300~ 600	40,100	49,500	59,100	69,900
610~1000	50,200	60,000	71,000	83,300
1010~1400	60,600	71,900	84,600	98,100
1410~1800	72,100	85,000	98,700	114,200
1810~2200	84,700	98,800	112,800	131,100
2210~2600	97,600	112,900	129,400	149,600
2610~3000	107,800	127,600	141,900	169,600

- 製作可能な幅・高さの比率は1:10以下。
- 幅445mm以下の場合、RDS(減速降下機能)は付きません。
- 幅450mm以上でRDS(減速降下機能)なしを選択した場合の価格：上表のとおり

■ ハンドル操作

レース：エテルノ(HS-1201~1208)との組み合わせ

高さ(mm) \ 幅	400 ~ 800	805 ~ 1200	1205 ~ 1600	1605 ~ 2000
300~ 600	50,100	58,400	68,900	80,100
610~1000	60,600	68,800	81,300	94,200
1010~1400	68,200	82,600	95,500	108,700
1410~1800	80,400	94,400	110,200	125,200
1810~2000	93,300	106,900	123,500	142,300

- 幅560mm以下は高さ1500mm以下での製作。

■ メライト遮光 HS-1101~1106

■ ワンチェーン操作

レース：エテルノ(HS-1201~1208)との組み合わせ

高さ(mm) \ 幅	420 ~ 800	805 ~ 1200	1205 ~ 1600	1605 ~ 2000	2005 ~ 2400	2405 ~ 2800	2805 ~ 3000
300~ 600	55,500	67,000	79,200	91,700	107,400	120,300	137,200
610~1000	67,500	79,600	93,200	107,200	125,900	140,900	160,200
1010~1400	80,200	93,800	109,000	124,300	145,300	163,900	186,700
1410~1800	94,400	108,600	125,300	143,600	167,900	188,600	213,100
1810~2200	109,100	125,400	143,100	163,600	191,300	(215,400)	(241,500)
2210~2600	125,000	142,600	161,500	185,200	(215,000)	(242,500)	-
2610~3000	141,200	160,300	181,800	209,100	-	-	-

- レースは幅2905mm以上の場合、幅寸法の1/2の位置で生地が重ね合わせ(ジョイント)になります。
- ()の部分は面積6.0㎡以下での製作。
- 幅695mm以下は高さ1500mm以下での製作。
- 幅2005mm以上は高さ2500mm以下での製作。

■ コード操作

レース：エテルノ(HS-1201~1208)との組み合わせ

高さ(mm) \ 幅	150 ~ 800	805 ~ 1200	1205 ~ 1600	1605 ~ 2000
300~ 600	46,900	58,500	70,400	82,100
610~1000	58,700	70,600	84,700	98,200
1010~1400	71,500	85,100	99,900	115,300
1410~1800	85,100	100,000	116,200	134,800
1810~2200	100,000	115,800	133,800	155,000
2210~2600	115,100	133,400	152,000	176,700
2610~3000	132,000	151,600	176,500	195,900

- 製作可能な幅・高さの比率は1:8以下。
- 幅445mm以下の場合、RDS(減速降下機能)は付きません。
- 幅450mm以上でRDS(減速降下機能)なしを選択した場合の価格：上表のとおり

■ ハンドル操作

レース：エテルノ(HS-1201~1208)との組み合わせ

高さ(mm) \ 幅	400 ~ 800	805 ~ 1200	1205 ~ 1600	1605 ~ 2000
300~ 600	56,700	68,400	79,700	92,600
610~1000	69,200	81,000	93,800	108,200
1010~1400	80,900	94,200	110,200	123,400
1410~1800	93,500	108,300	125,900	145,500
1810~2000	107,200	122,900	143,800	159,600

- 幅560mm以下は高さ1500mm以下での製作。

プレア ペア

プレア

オプション

サイズの
測り方

発注方法

取付け方法

メンテナンス

生地性能と
マークの見方

生地性能
データ

ブレア

SIAA
ISO 22196
抗菌加工
*詳しくはP.11

チャイルド
セーフティ
*詳しくはP.10



ブレア HS-1006 メライト(グリーン) 部品色:オフホワイト

製作可能寸法

*幅は5mm単位、高さは10mm単位での製作になります。

[単位:mm]

操作方法	コード操作 ※1	チェーン操作 ※2	ハンドル操作 ※3
製品幅	150～2000	420～3000	330～2000
製品高さ	300～3000	300～3000	300～2000
最大面積	6m ²	7.5m ²	4m ²

※1 コード操作 生地によって製作可能な「幅:高さの比率」が異なります。下表「対応生地一覧」をご覧ください。
幅245mm以下の場合、RDS(減速降下機能)は付きません。

※2 チェーン操作 幅695mm以下の場合、高さ1500mm以下での製作。幅2005mm以上の場合、高さ2500mm以下での製作。

※3 ハンドル操作 幅500mm以下の場合、高さ1500mm以下での製作。

対応生地一覧

生地・操作方法によって製作可能寸法が異なります。

生地 No. (HS-)	生地名	透過性	コード操作 幅:高さの比率	生地重量目安 (kg/m ²)
1001～1008	メライト	A	1:10以下	0.17
1101～1106	メライト遮光	遮光1級(B)	1:8以下	0.24

製品特長

POINT 断熱性と意匠性に優れたハニカム(蜂の巣)構造のスクリーン。

ハニカム(蜂の巣)構造の生地がつくる空気層が、室内の断熱性を高めます。窓から冷たい空気の侵入を防ぎ、室内の暖かい空気を逃がしにくくするので、冬も快適に過ごせます。冷暖房効率を向上し、省エネに貢献します。

また、生地の内部をコードが通るため、仕上がりの美しさも魅力です。生地にコード穴のない構造で光漏れを防ぎ、室内から見えるコード穴がないことで、生地の美しさを最大限に引き立てます。



POINT 大きなテラス窓からスリット窓まで、お部屋のさまざまな窓に対応する「ブレア」。

チェーン操作は、最大で幅・高さは3m、面積7.5m²まで1台で製作できます。 ※生地・操作方法により異なります。



大きな窓に



腰高窓に

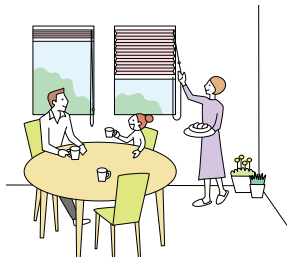


小さな窓、高い位置の窓に

POINT 窓のサイズや使用シーンに合わせて選べる操作方法。

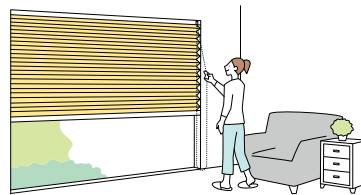


コード操作



- ・コードを引いた分だけ生地が上がります。少し引くと生地はゆっくり自動的に降ります。
- ・コンパクトですっきりとした納まりは、小さな窓や腰高窓におすすめです。

チェーン操作



- ・チェーンを引くと生地が上がります。少し引くと生地はゆっくり自動的に降ります。
- ・大きな窓でも軽い力で操作できるため、テラス窓におすすめです。

ハンドル操作

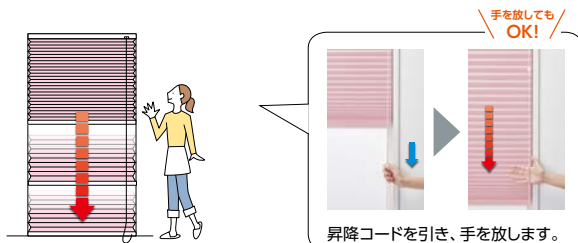


- ・ハンドルをつまんで生地を上げ下げします。
- ・腰高窓や地窓、小窓など取付け位置の低い窓におすすめです。
- ・小さなお子さまが触れるループ状のコードやチェーンがなく(コードレス)、安心です。

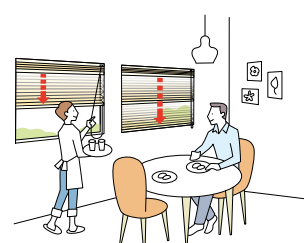
POINT コード操作は、安心・安全のRDS(減速降下機能)を搭載。

コード操作は、操作コードを少し引くだけで製品がゆっくりと降りる、RDS(減速降下機能)を搭載しています。手を放しても減速しながら下降するので安心・安全です。

※RDSは、Reduce Down System (Reduce:減速)。
 ※RDS(減速降下機能)は製品の下降時に作動します。



操作コードから手を放してもゆっくりと降りるので、安全・安心。



窓が複数ある場合も、手早く、静かに操作できます。

ブレア ペア

ブレア

オプション

サイズの測り方

発注方法

取付け方法

メンテナンス

生地性能とマークの見方

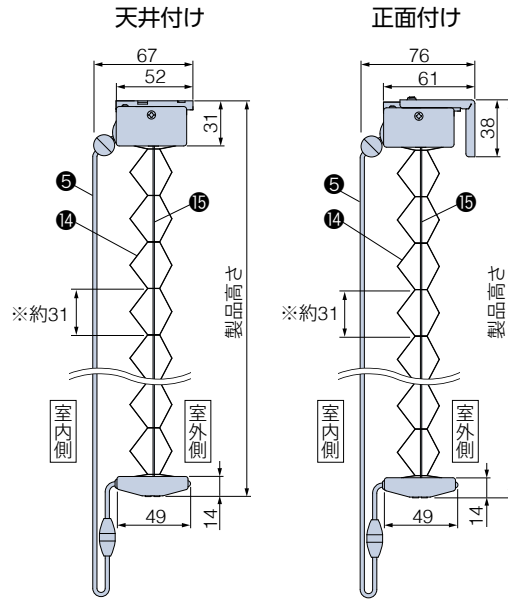
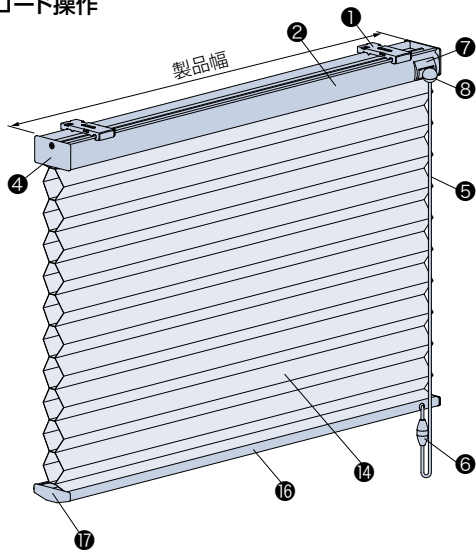
生地性能データ

構造と部品

※製品高さは、取付けブラケット上端からボトムレール下端までの寸法となります。

[単位:mm]

コード操作

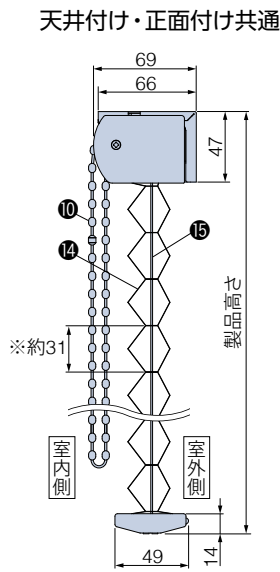
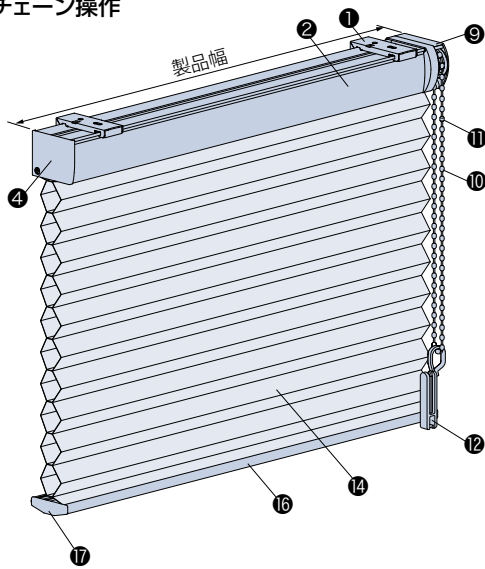


※ハニカムのピッチ(間隔)は最大約31mmです。

セーフティーイコライザー チャイルドセーフティ
 〈オプション〉+500円
 オプションでイコライザー(9)をセーフティーイコライザーに変えられます。

*後付けも可能です。
 詳しくは51ページをご覧ください。

チェーン操作



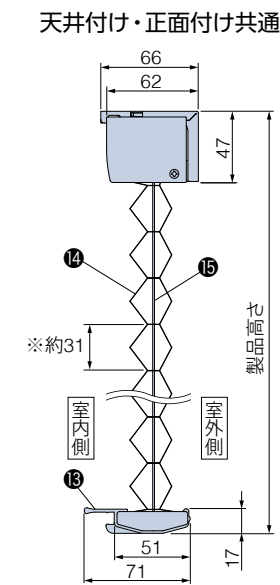
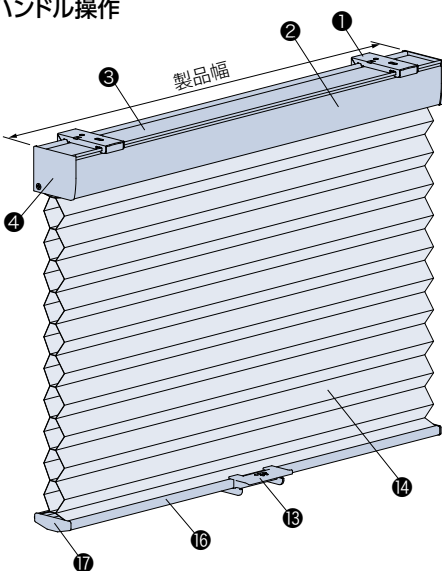
※ハニカムのピッチ(間隔)は最大約31mmです。

マルチチェーンハンガー チャイルドセーフティ
 〈オプション〉+1,000円
 オプションでコードクリップ(12)をマルチチェーンハンガーに変えられます。

*後付けも可能です。
 詳しくは51ページをご覧ください。

*壁に取付けるフック(20)が付属されます。

ハンドル操作



※ハニカムのピッチ(間隔)は最大約31mmです。

ハンドル
 付属個数: 1個

補助ポール
 〈オプション〉 価格: 500円/本

ハンドルに手が届きにくい場合に使用します。
 詳しくは50ページをご覧ください。

構造と部品

*の手で触る可能性が高い部品は抗菌加工を施しています。

部品名	コード操作	チェーン操作	ハンドル操作	材質	備考
① 取付けブラケット	●	●	●	ステンレス鋼板プレス成形品・樹脂成形品	
② ヘッドボックス	●	●	●	アルミ押し出し形材	オフホワイト、ダークブラウン、ブラック、木目調ラッピングシート5色
③ ボックスカバー			●	樹脂成形品	オフホワイト [部品色: オフホワイト、ホワイト (木目調)、ナチュラルブラウン (木目調)] ダークブラウン [部品色: 上記以外]
④ ボックスキャップ	●	●	●	樹脂成形品	ヘッドボックスと同系色
⑤ 操作コード*	●			化学繊維	生地と同系色
⑥ セーフティージョイント*	●			樹脂成形品	乳白色 コードに6kgの力が掛かると外れる部品。
⑦ コード出口	●			樹脂成形品	ヘッドボックスと同系色 ※幅245mm以下はストッパー機構付き。
⑧ イコライザー*	●			樹脂成形品	ヘッドボックスと同系色
⑨ 操作部		●		樹脂成形品	ヘッドボックスと同系色 誤った操作をした場合など、通常操作以上の力が掛かると、製品を保護するため操作チェーンが空回りする装置が組み込まれています。
⑩ 操作チェーン*		●		樹脂成形品・化学繊維	ヘッドボックスと同系色
⑪ セーフティーチェーン*		●		樹脂成形品	ヘッドボックスと同系色 操作チェーンに通常操作以上の力が掛かると、ジョイント部が分離する仕組みの部品。
⑫ コードクリップ*			●	樹脂成形品	クリアー お子さまの手が届かないよう操作チェーンを束ねる部品。
⑬ ハンドル*			●	樹脂成形品	クリアー
⑭ 生地	●	●	●	ポリエステル繊維	
⑮ 昇降コード*	●	●	●	化学繊維	コード操作は生地と同系色。チェーン操作、ハンドル操作はホワイト。 ※コード操作のみ抗菌加工を施しています。
⑯ ボトムレール	●	●	●	アルミ押し出し形材	ヘッドボックスと同系色
⑰ ボトムレールキャップ	●	●	●	樹脂成形品	ヘッドボックスと同系色
⑱ セーフティーイコライザー (オプション)		●		樹脂成形品	クリアー コードに6kgの力が掛かると外れる部品。
⑲ マルチチェーンハンガー (オプション)			●	樹脂成形品	クリアー お子さまの手が届かないよう操作チェーンを束ねる部品。
⑳ フック (オプション)		●		樹脂成形品	クリアー マルチチェーンハンガー (オプション) に付属。
㉑ 補助ポール (オプション)*			●	樹脂成形品	クリアー ハンドルに手が届きにくい場合に使用します。ポールの長さは260mm。

(お願い) 安全対策部品をご使用になっても、事故が完全に回避されるわけではありません。コードやチェーンの危険性を十分に認識した上でご使用をお願いします。
「コードクリップ」「マルチチェーンハンガー」は、お子さまの手が届かない高さに操作コードやチェーンを束ねることで、チャイルドセーフティーが有効になります。

プレア ペア

プレア

オプション

サイズの
測り方

発注方法

取付け方法

メンテナンス

生地性能と
マークの見方

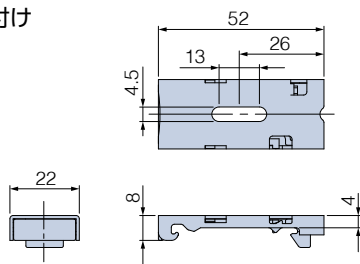
生地性能
データ

取付けブラケット

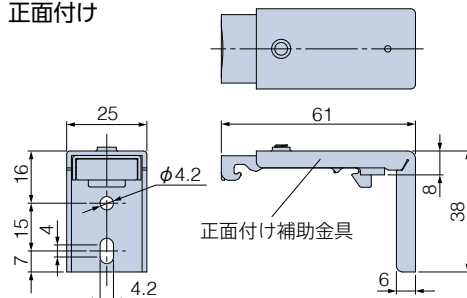
[単位:mm]

コード操作

天井付け



正面付け

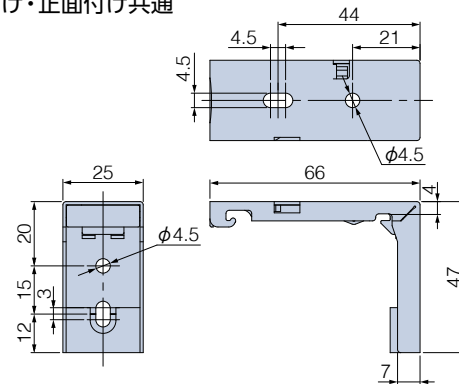


コード操作 付属個数

製品幅	個数
150~1500	2個
1505~2000	3個

チェーン操作・ハンドル操作

天井付け・正面付け共通



チェーン操作 付属個数

製品幅	個数
420~1500	2個
1505~2500	3個
2505~3000	4個

ハンドル操作 付属個数

製品幅	個数
330~1500	2個
1505~2000	3個

■ 取付けの種類

[単位:mm]

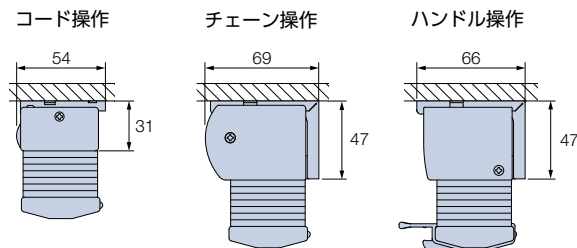
■ 天井付け

窓枠内にすっきりと納めたいときにおすすめです。



*写真はプレア ペア「ワンチェーン操作」の場合。

- ・窓枠内に製品が納まるので、すっきりと見えます。
- ・窓枠の奥行きが少ない場合は、納まりがコンパクトな「コード操作」がおすすめです。



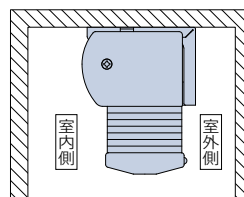
■ 天井付け (カーテンボックス付け)

カーテンボックス内への取付けは、ヘッドボックスが隠れるのですっきりと納まります。



*写真はプレア ペア「ワンチェーン操作」の場合。

- ・カーテンボックス内への取付けはヘッドボックスが隠れるので、納まりがすっきり。
- ・天井面に取付ける時も、カーテンボックスのような納まりになり、見た目がすっきり。



*図はチェーン操作の場合。

POINT 窓枠や床との接触音を軽減する「ボトムクッション(オプション)」 ▶ P.52

製品降下時に、ボトムレールと窓枠や床面との接触音を軽減します。



価格:300円 / (入数6個)

※ 製品本体と同時にご注文ください。

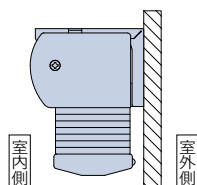
■ 正面付け

窓枠を覆うように取付けます。製品と窓枠のすき間からの光漏れを少なくしたいときにおすすめです。

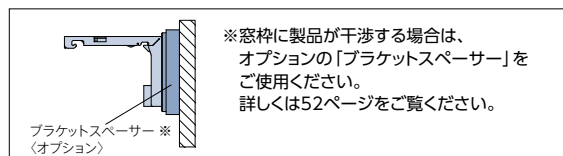


*写真はプレア ペア「ワンチェーン操作」の場合。

- ・光漏れを最小限に抑えたい場合や、窓枠内の奥行き寸法が少ない場合に適しています。
- ・天井近くに取付ける時は、カーテンボックスのような納まりになり、見た目がすっきり。



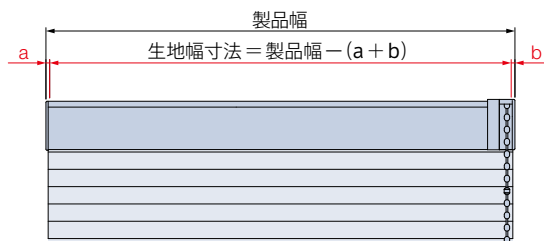
*図はチェーン操作の場合。



※窓枠に製品が干渉する場合は、オプションの「ブラケットスペーサー」をご使用ください。詳しくは52ページをご覧ください。

ブラケットスペーサー ※
(オプション)

製品幅と生地幅寸法



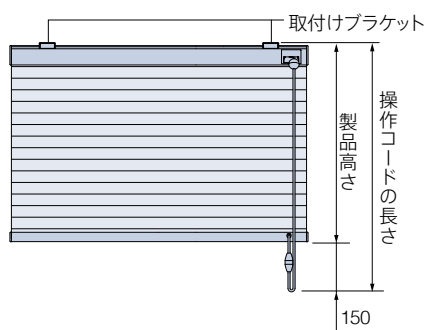
操作方法	a寸法 (非操作側)	b寸法 (操作側)
コード操作	2	2
チェーン操作	2	2
ハンドル操作	2	2

操作コード・操作チェーンの長さ

[単位:mm]

操作コード・操作チェーンの長さは、製品高さによって異なります。

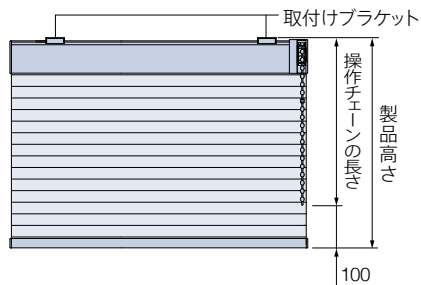
■ コード操作



$$\text{操作コードの長さ} = \text{製品高さ} + 150$$

※操作コードの長さは、10mm単位で指定することもできます。
ただし上記寸法より短くすることはできません。

■ チェーン操作



$$\text{操作チェーンの長さ} = \text{製品高さ} - 100$$

※操作チェーンの長さは、10mm単位で指定することもできます。(最短:200mm)

【小さなお子さまのいらっしゃるご家庭や施設でのご使用にあたって】

- ・製品取付け高さなどを考慮の上、床面から操作チェーンの下端までを1030mm以上にご指定いただくと、小さなお子さまの首や体に引っ掛かりにくくなります。
(1030mm:6歳児のあご下までの長さ(JIS A 4811基準))
- ・コードクリップ (●) やオプションのマルチチェーンハンガー (●) を使い、危険のないよう手の届かない位置まで操作チェーンをたくし上げてください。

製品重量

※下記は計算式のため、実際の重量と誤差が生じる場合があります。目安としてご使用ください。

コード操作	$(\text{製品幅} \times 0.8) + 0.9 + (\text{製品幅} \times \text{製品高さ} \times \text{生地m}^2\text{重量})$ (kg)
チェーン操作	$(\text{製品幅} \times 0.9) + 0.9 + (\text{製品幅} \times \text{製品高さ} \times \text{生地m}^2\text{重量})$ (kg)
ハンドル操作	

※各計算式の製品幅、製品高さの数値はメートル(m)単位で計算してください。

※生地m²重量については、34ページの「対応生地一覧」をご覧ください。

プレア ペア

プレア

オプション

サイズの
測り方

発注方法

取付け方法

メンテナンス

生地性能と
マークの見方生地性能
データ

■ プレア

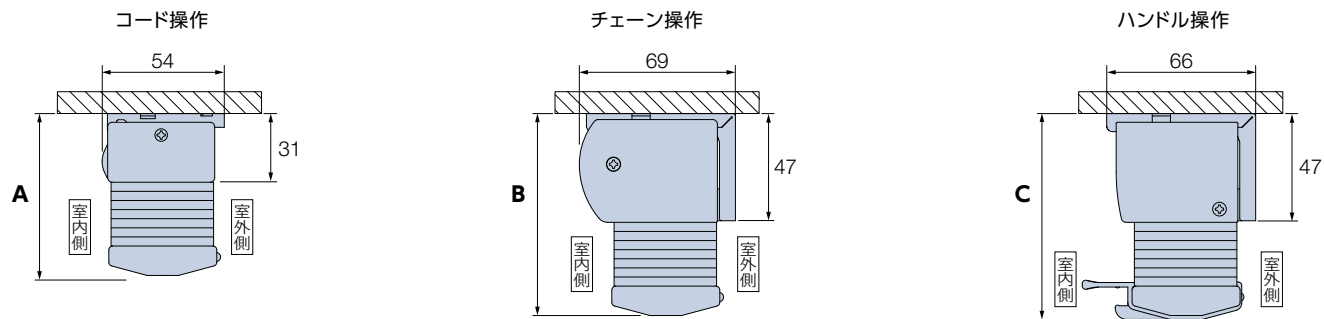
■ 納まり寸法目安

※寸法は計算値のため、実際の寸法とは多少異なる場合があります。目安としてご使用ください。

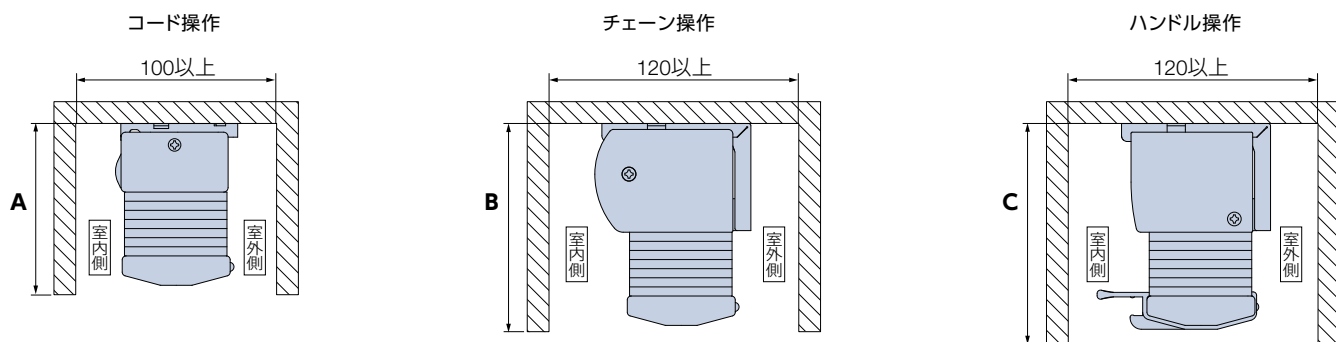
[単位:mm]

操作方法・生地によって納まり寸法が異なります。A・B・C寸法は41ページの「たたみ込み寸法A・B・C」をご確認ください。

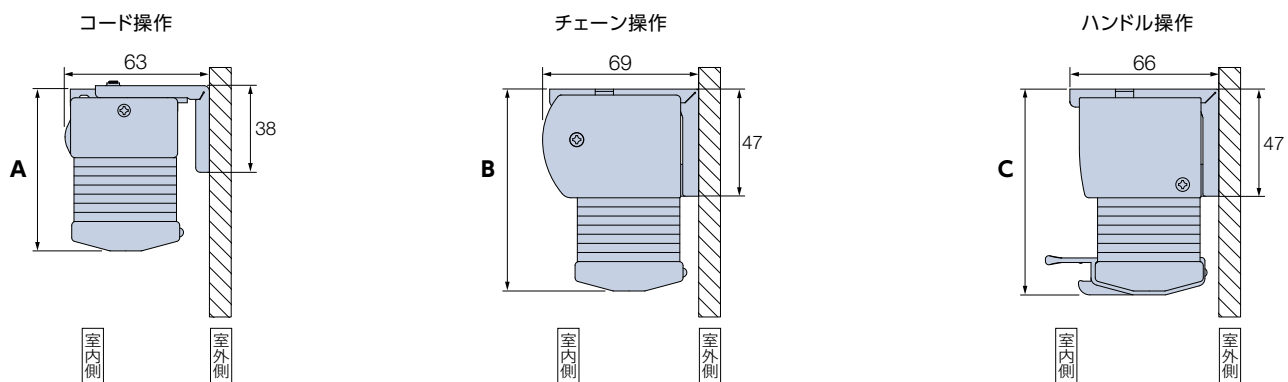
■ 天井付け



■ 天井付け (カーテンボックス内への取付け)



■ 正面付け



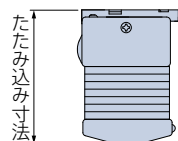
たたみ込み寸法

※下記は計算値のため、実際の寸法とは多少異なる場合があります。目安としてご使用ください。

[単位:mm]

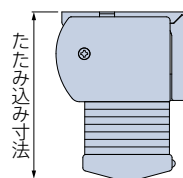
たたみ込み寸法は、ハニカムスクリーンをすべてたたみ上げた時の、取付けブラケット上端からボトムレール下端までの寸法です。

■ コード操作



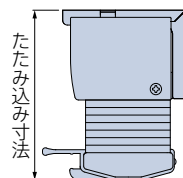
生地 製品高さ	HS-1001～1008 メライト	HS-1101～1106 メライト遮光
500	63	65
1000	69	72
1500	74	79
2000	79	86
2500	84	93
3000	90	100

■ チェーン操作



生地 製品高さ	HS-1001～1008 メライト	HS-1101～1106 メライト遮光
500	82	84
1000	88	92
1500	95	100
2000	101	108
2500	108	116
3000	115	125

■ ハンドル操作



生地 製品高さ	HS-1001～1008 メライト	HS-1101～1106 メライト遮光
500	82	84
1000	88	92
1500	95	100
2000	101	108

プレア ペア

プレア

オプション

サイズの
測り方

発注方法

取付け方法

メンテナンス

生地性能と
マークの見方生地性能
データ

■ プレア

■ 部品色

部品色は下記から選べます。 **ご指定がない場合は、オフホワイト [No.13] になります。**



*上記の木目は実物大になります。

■ コード操作

部品色 (ヘッドボックス・ボトムレール・イコライザーの色) は下記から選べます。

ご指定がない場合は、オフホワイト [No.13] になります。

*操作コードおよび昇降コードは生地と同系色になります。



■ チェーン操作

部品色 (ヘッドボックス・ボトムレール・操作部・操作チェーンの色) は下記から選べます。

ご指定がない場合は、オフホワイト [No.13] になります。

*操作チェーンはヘッドボックスと同系色になります。



部品色

ハンドル操作

部品色（ヘッドボックス・ボトムレールの色）は下記から選べます。

ご指定がない場合は、オフホワイト [No.13] になります。

*ハンドルは「クリアー」になります。



オフホワイト [No.13]



ダークブラウン [No.667]



ブラック [No.5]



ホワイト(木目調) [No.130]



ナチュラルブラウン(木目調) [No.250]



ブラウン(木目調) [No.620]



セピア(木目調) [No.276]



ダークブラウン(木目調) [No.280]

オプション

※表示価格は消費税を含まないメーカー希望小売価格（本体価格）です。

さまざまなオプションをご用意しています。詳しくは46～53ページをご覧ください。

ガイドレール (46ページ)

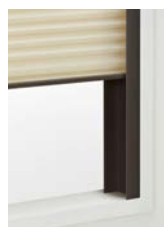
価格:46ページ



窓枠の内側に設置することで、生地の上・下からの直射光を遮り、まぶしさを抑え、光漏れを防止します。



オフホワイト



ダークブラウン



ブラック

※取付け方法は、窓枠内付け（天井付け）のみになります。
※製品本体と同時にご注文ください。

ナチュラルウッドバランス (47ページ)

価格:49ページ

空間への調和を高め、さらに上質に仕上げるナチュラルウッドバランス。さまざまなインテリアとのコーディネートが楽しめる20色。

*後付けも可能です。



操作チェーン〈オプションカラー〉 (50ページ)

価格:加算価格なし

操作チェーンの樹脂ボール部分がクリアカラーなので、スタイリッシュな光沢感が楽しめます。また、通常カラーに比べ、操作チェーンが目立ちにくくなります。

※チェーン操作のみに対応します。
※製品本体と同時にご注文ください。



クリアホワイト



クリアホワイト
[No.9013]



クリアベージュ
[No.9123]



クリアブラウン
[No.9667]

補助ポール (50ページ)

セーフティーイコライザー (51ページ)

マルチチェーンハンガー (51ページ)

ボトムクッション (52ページ)

ブラケットスペーサー (52ページ)

プレア ペア

プレア

オプション

サイズの
測り方

発注方法

取付け方法

メンテナンス

生地性能と
マークの見方

生地性能
データ

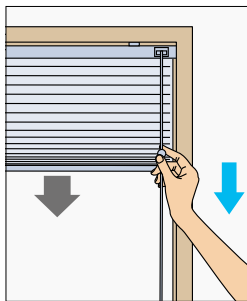
操作方法

*製品に添付の取扱説明書をご覧ください。

コード操作

製品幅250mm以上のとき

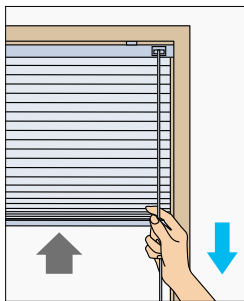
動画は
こちら ▶



降ろすとき▼

操作コードを少し引き、手を放すと生地がゆっくり自動的に降ります。途中で止める場合は、操作コードを少し引きます。

※RDS(減速降下機能)なしを選択した場合は、生地が勢いよく降りるのを防ぐため、操作中は操作コードから手を放さないでください。



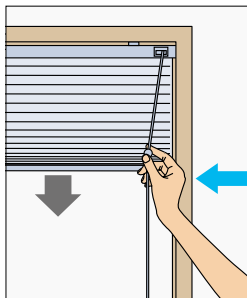
上げるとき▲

操作コードを下に引き、手を放すとその位置で生地が止まります。

生地を途中から上げる場合は、止めたい位置で操作コードを少し引きます。

製品幅245mm以下のとき

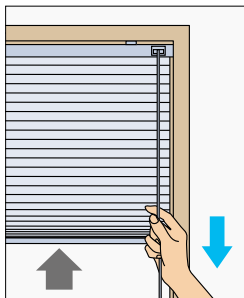
※RDS(減速降下機能)は付きません。



降ろすとき▼

※生地が勢いよく降りるのを防ぐため、操作中は操作コードから手を放さないでください。

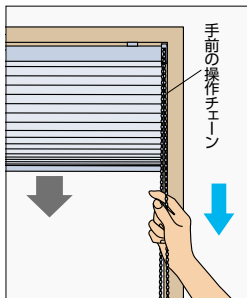
操作コードを内側に傾け、そのままの状態です手を緩めると生地が降ります。途中で止める場合は、操作コードを外側に傾けます。



上げるとき▲

操作コードを下に引き、外側に傾けるとその位置で生地が止まります。

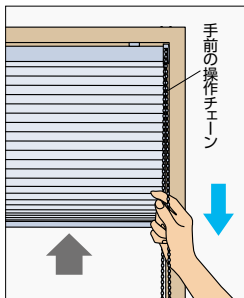
チェーン操作



降ろすとき▼

室内側(手前)の操作チェーンを少し下に引き、手を放すと生地がゆっくり自動的に降ります。

途中で止める場合は、室内側(手前)の操作チェーンを少し引きます。



上げるとき▲

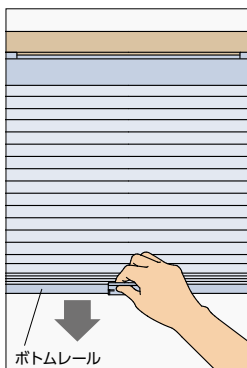
室内側(手前)の操作チェーンを下に引き、手を放すとその位置で生地が止まります。

動画は
こちら ▶



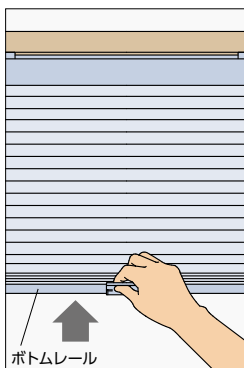
ハンドル操作

※ボトムレールを直接つかんで操作すると故障の原因となります。



降ろすとき▼

ハンドルをつまみ、生地を降ろします。



上げるとき▲

ハンドルをつまみ、生地を上げます。

動画は
こちら ▶



価格

※表示価格は消費税を含まないメーカー希望小売価格(本体価格)です。

*幅は5mm単位、高さは10mm単位での製作になります。

価格表に掲載している製品本体価格とは別に物流諸経費を申し受けます。

[単位:円(税別)]

メライト HS-1001~1008

■ チェーン操作

高さ(mm) \ 幅	420 ~800	805 ~1200	1205 ~1600	1605 ~2000	2005 ~2400	2405 ~2800	2805 ~3000
300~600	33,200	40,300	47,800	55,600	64,800	68,800	79,200
610~1000	40,200	47,800	56,300	65,300	75,500	80,900	92,400
1010~1400	47,400	55,900	65,200	75,700	86,900	93,600	106,800
1410~1800	55,800	64,800	75,200	87,000	99,400	109,400	123,400
1810~2200	64,700	74,800	85,900	99,300	113,300	128,400	139,800
2210~2600	74,200	84,900	97,200	112,600	128,300	146,800	(158,400)
2610~3000	83,800	95,600	109,300	126,600	-	-	-

- ()の部分は面積7.5㎡以下での製作。
- 幅695mm以下は高さ1500mm以下での製作。
- 幅2005mm以上は高さ2500mm以下での製作。

■ コード操作

高さ(mm) \ 幅	150 ~800	805 ~1200	1205 ~1600	1605 ~2000
300~600	27,800	34,800	41,600	49,200
610~1000	34,800	41,600	49,200	58,200
1010~1400	41,200	49,200	57,900	68,800
1410~1800	48,700	57,800	67,600	79,200
1810~2200	56,800	67,200	78,200	90,900
2210~2600	66,800	76,800	88,900	103,700
2610~3000	73,800	86,800	97,800	117,600

- 製作可能な幅:高さの比率は1:10以下。
- 幅245mm以下の場合、RDS(減速降下機能)は付きません。
- 幅250mm以上でRDS(減速降下機能)なしを選択した場合の価格:上表のとおり

■ ハンドル操作

高さ(mm) \ 幅	330 ~800	805 ~1200	1205 ~1600	1605 ~2000
300~600	36,300	44,200	49,900	58,400
610~1000	43,900	49,800	58,900	68,700
1010~1400	49,400	59,800	69,200	82,300
1410~1800	58,200	68,400	79,800	94,800
1810~2000	67,600	77,400	91,500	108,600

- 幅500mm以下は高さ1500mm以下での製作。

メライト遮光 HS-1101~1106

■ チェーン操作

高さ(mm) \ 幅	420 ~800	805 ~1200	1205 ~1600	1605 ~2000	2005 ~2400	2405 ~2800	2805 ~3000
300~600	40,500	49,200	58,600	68,900	80,100	85,300	98,000
610~1000	49,200	58,500	69,000	80,600	93,200	99,900	114,400
1010~1400	58,500	68,900	80,700	93,400	107,600	116,200	132,400
1410~1800	68,900	79,800	92,800	107,800	123,400	133,700	152,200
1810~2200	79,600	92,200	106,000	123,000	140,600	154,900	173,700
2210~2600	91,200	104,800	120,500	139,200	159,200	178,300	(189,000)
2610~3000	103,800	118,700	135,600	157,200	-	-	-

- ()の部分は面積7.5㎡以下での製作。
- 幅695mm以下は高さ1500mm以下での製作。
- 幅2005mm以上は高さ2500mm以下での製作。

■ コード操作

高さ(mm) \ 幅	150 ~800	805 ~1200	1205 ~1600	1605 ~2000
300~600	34,400	42,900	51,700	61,700
610~1000	42,800	51,800	61,800	72,700
1010~1400	51,800	61,600	72,900	85,400
1410~1800	61,600	72,400	84,800	99,000
1810~2200	71,900	83,900	97,600	113,800
2210~2600	83,400	96,600	110,900	129,700
2610~3000	95,600	109,800	128,800	143,800

- 製作可能な幅:高さの比率は1:8以下。
- 幅245mm以下の場合、RDS(減速降下機能)は付きません。
- 幅250mm以上でRDS(減速降下機能)なしを選択した場合の価格:上表のとおり

■ ハンドル操作

高さ(mm) \ 幅	330 ~800	805 ~1200	1205 ~1600	1605 ~2000
300~600	43,600	53,400	62,200	74,200
610~1000	53,200	62,300	72,100	85,800
1010~1400	62,200	72,400	84,700	98,900
1410~1800	71,900	83,300	96,800	116,700
1810~2000	82,400	94,500	112,300	128,000

- 幅500mm以下は高さ1500mm以下での製作。

プレア ペア

プレア

オプション

サイズの測り方

発注方法

取付け方法

メンテナンス

生地性能とマークの見方

生地性能データ

オプション

ガイドレール

窓枠の内側に設置することで、生地両サイドからの直射光を遮り、まぶしさを抑え、光漏れを防止します。

価格表に掲載している製品本体価格とは別に物流諸経費を申し受けます。



対応製品

ブレア ペア

ブレア

- *製品本体と同時にご注文ください。
- *取付け方法は、窓枠内付け(天井付け)のみに なります。
- *ブラケットスペーサー 12Lと組み合わせることは できません。

価格

※表示価格は消費税を含まない メーカー希望小売価格(本体価格)です。

各製品本体価格+下記加算価格

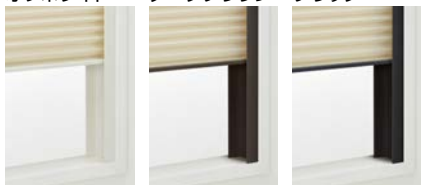
ガイドレール長さ* (mm)	加算価格(左右1セット)
300 ~ 1000	5,000円
1001 ~ 2000	10,000円
2001 ~ 3000	15,000円

※ガイドレール長さ=窓枠開口寸法です。
ガイドレール仕上り長さは、ご指定いただいた「ガイドレール長さ」-6mmで仕上ります。
詳しくは54ページの「サイズの測り方」をご覧ください。
※ガイドレールの長さは1mm単位での製作になります。

部品色

ガイドレールの色は、3色から選べます。ご指定がない場合は、オフホワイトになります。

オフホワイト ダークブラウン ブラック



製作可能寸法

*製品本体の幅は5mm単位、高さは10mm単位での製作になります。

[単位:mm]

操作方法	コード操作	ワンチェーン操作・チェーン操作	ハンドル操作
製品幅	150 ~ 2000	420 ~ 3000	330 (400) ~ 2000
製品高さ	300 ~ 3000	300 ~ 3000	300 ~ 2000
最大面積	6m ²	7.5m ²	4m ²

※1 生地・操作方法によって製作可能寸法が異なります。詳しくは各製品仕様のページをご確認ください。
※2 ()内はブレア ペアの場合。

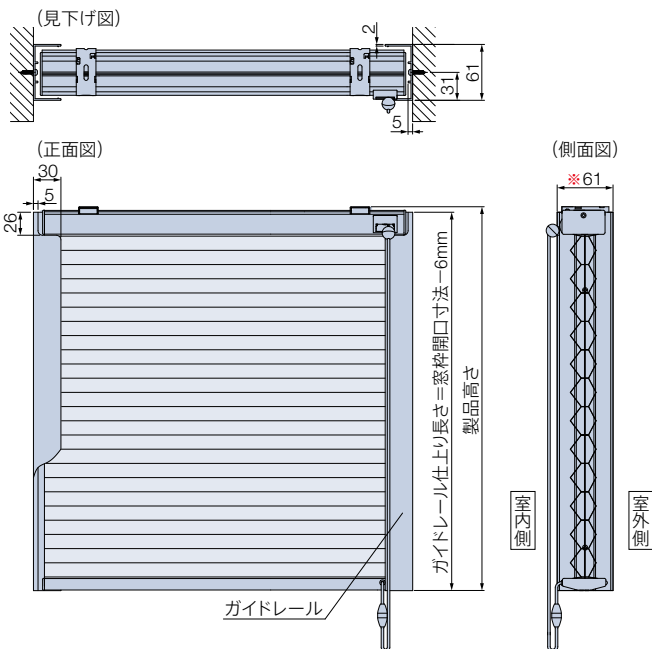
構造図

※製品高さは、取付けブラケット上端からボトムレール下端までの寸法となります。
ガイドレール長さは、窓枠開口寸法となります。ガイドレール仕上り長さは、ご指定いただいた「ガイドレール長さ」-6mmで仕上ります。

[単位:mm]

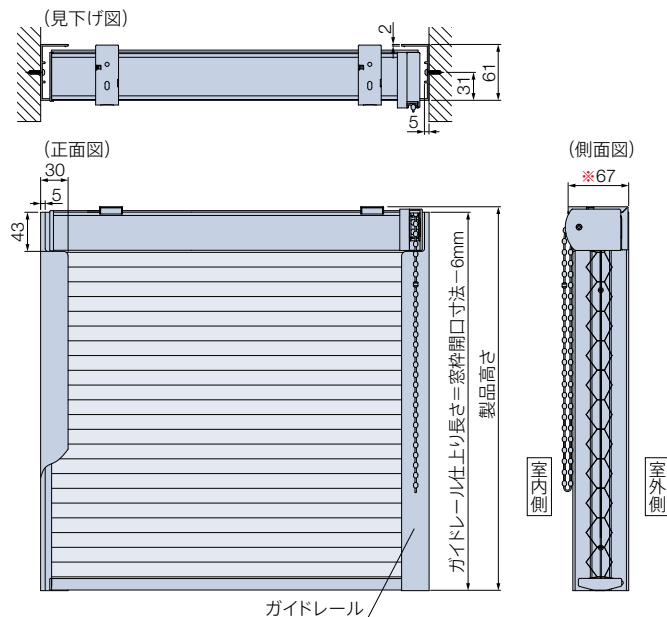
コード操作 *図はブレアの場合

※取付け面の奥行き寸法は61mm以上必要です



ワンチェーン操作・チェーン操作・ハンドル操作 *図はブレア(チェーン操作)の場合

※取付け面の奥行き寸法は67mm以上必要です



ナチュラルウッドバランス



空間への調和を高め、さらに上質に仕上げる「ナチュラルウッドバランス」。
 さまざまなインテリアとのコーディネートが楽しめる20色。
 家具や床・建具と色を合わせて空間に統一感を持たせたり、
 窓辺のアクセントにしたり、楽しみ方もいろいろ。

バランスカラー

 WV-3011 クリアホワイト	 WV-3012 ホワイト	 WV-3013 アイボリー	 WV-3014 グレージュ	 WV-3122 マットナチュラルブラウン	 WV-3123 マットライトブラウン
 WV-3124 マットウォールナット	 WV-3125 マットチョコレートブラウン	 WV-3221 ナチュラル	 WV-3222 ナチュラルブラウン	 WV-3223 ライトブラウン	 WV-3224 ウォールナット
 WV-3225 チョコレートブラウン	 WV-3226 ビターブラウン	 WV-3227 ブラック	 WV-3332 ミディアムチェリー	 WV-3333 ブラウン	 WV-3334 ミディアムブラウン
 WV-3335 マホガニー	 WV-3336 ローズウッド				

(注) 本製品は天然木を使用しているため、経時変化等の変形・色変化が生じる場合があります。
 また、木目・色・風合等において、原材料に起因するバラつきが生じる場合があります。
 製品の色調等は、印刷物と多少異なる場合があります。お求めの際は、実物サンプルをご覧ください。

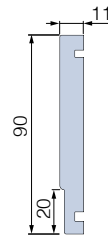
バリエーション

- 【バランス形状】
- I型 : 内付け用・外付け用
 - C型 : 外付け用
 - L型(左) : 外付け用
 - L型(右) : 外付け用

【バランスの高さ】
90mm

- 【製作サイズ】
- 規格品
 - 製品幅に合わせた仕上がりサイズ
 - オーダー品
 - 1mm単位でサイズオーダーOK

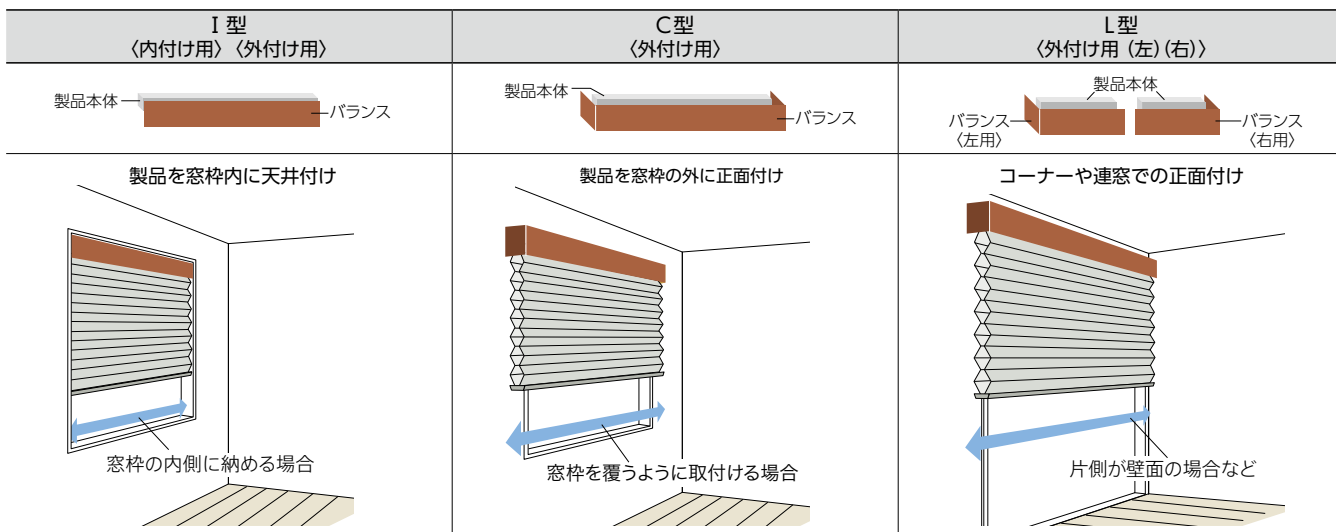
断面図 [単位:mm]



対応製品

- プレア ペア
 - プレア
- ※水まわりへのご使用はおやめください。

バランス形状



プレア ペア
プレア
オプション

サイズの測り方
発注方法
取付け方法
メンテナンス

生地性能とマークの見方
生地性能データ

製作可能寸法

[単位:mm]

規格品 製品幅に対して、バランスの幅があらかじめ決まっています。

各製品最小幅 ~2400*

*製品の種類によって製作可能寸法は異なります。

オーダー品 バランスの幅は1mm単位での製作となります。

バランス 製作可能寸法	W1・W3 (奥行寸法)		40~190
	W2* (仕上がり幅)	I型	(製品幅) ~ (製品幅+200)
		C型	(製品幅+32)~(製品幅+200)
L型		(製品幅+16)~(製品幅+200)	
バランス幅 (総幅)=W1+W2+W3			≤2812

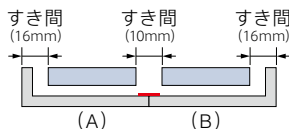
*W2は2432mm以下の製作。

連窓の場合の使用例

※図中の—は「バランスジョイント」を示します。

連窓の際には、L型・I型を組み合わせて多様な取付けが可能となります。

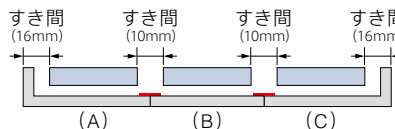
例① 規格品で2連窓をL型バランスで連結する場合



●組み合わせ

(A)	規格品・L型〈外付け用(左)〉	連窓・左側
(B)	規格品・L型〈外付け用(右)〉	連窓・右側

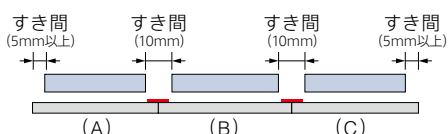
例② 規格品で3連窓をL型・I型バランスで連結する場合



●組み合わせ

(A)	規格品・L型〈外付け用(左)〉	連窓・左側
(B)	規格品・I型〈外付け用〉	連窓・中間
(C)	規格品・L型〈外付け用(右)〉	連窓・右側

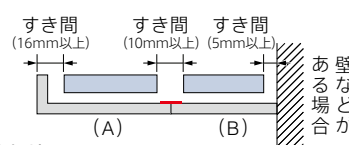
例③ オーダー品で3連窓をI型バランスで連結する場合



●組み合わせ

(A)	オーダー品・I型	連窓・左側
(B)	オーダー品・I型	連窓・中間
(C)	オーダー品・I型	連窓・右側

例④ オーダー品で2連窓をL型・I型バランスで連結する場合



●組み合わせ

(A)	オーダー品・L型(左)	連窓・左側
(B)	オーダー品・I型	連窓・右側

※上記使用例(①~④)は、施工条件により取付けできない場合があります。詳しくは弊社支店、営業所へお問い合わせください。

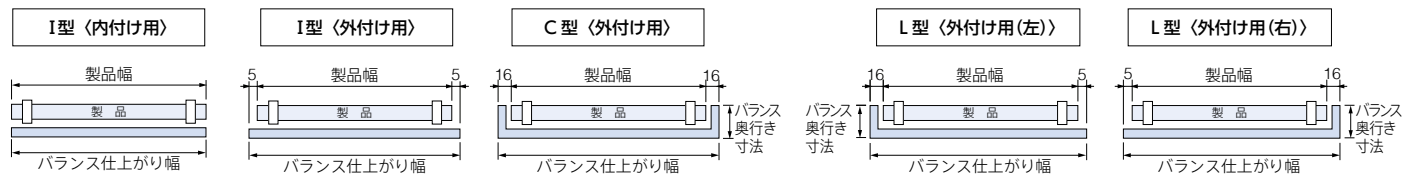
※バランス取付金具と製品に付属している取付けブラケットを同じ個数で重ね合わせて取付けますので、ご注文の際は必ずハニカムスクリーンの製品幅をご指示ください。

※連窓仕様で取付ける際は、必ず2人以上で行ってください。

バランス仕上がり寸法

[単位:mm]

規格品 バランスを取付ける製品の幅を基準に、下記寸法で仕上がります。

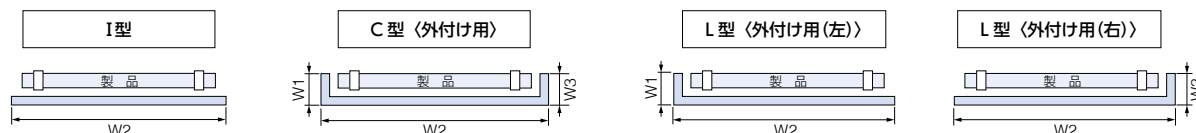


操作手法	バランス	バランス奥行き寸法*		バランス仕上がり幅			
		C型 〈外付け用〉	L型 〈外付け用(左)(右)〉	I型 〈内付け用〉	I型 〈外付け用〉	C型 〈外付け用〉	L型 〈外付け用(左)(右)〉
コード操作		111 (114)		製品幅と同じ	製品幅+10	製品幅+32	製品幅+21
チェーン操作・ワンチェーン操作		102 (104)					
ハンドル操作		109 (111)					

※()内はブラケット背面までの寸法。

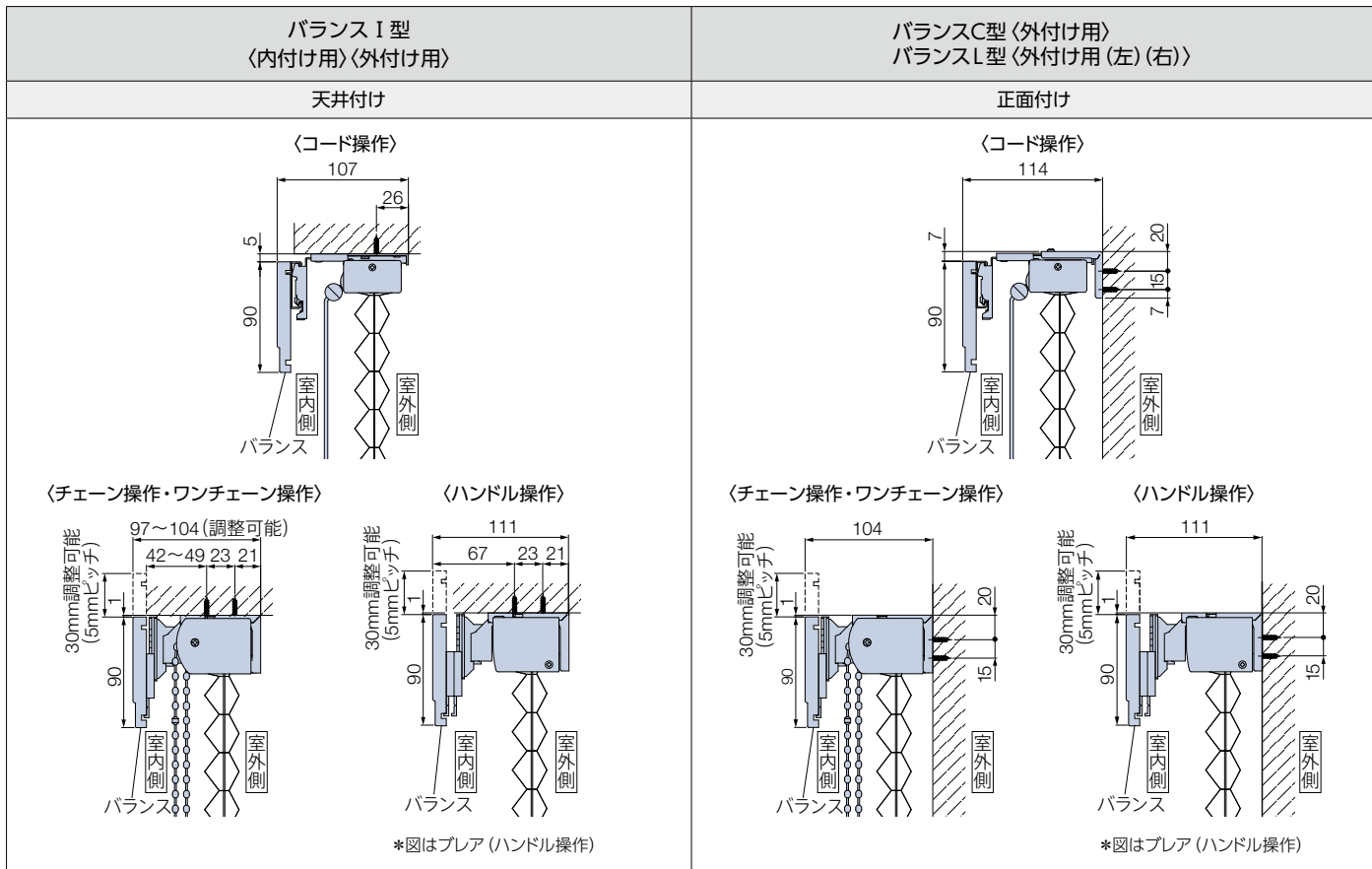
オーダー品 ご指定の寸法で1mm単位で製作します。

バランス総幅 = W1+W2+W3



納まり

[単位:mm]



プレア ペア
プレア
オプション

サイズの測り方
発注方法
取付け方法
メンテナンス

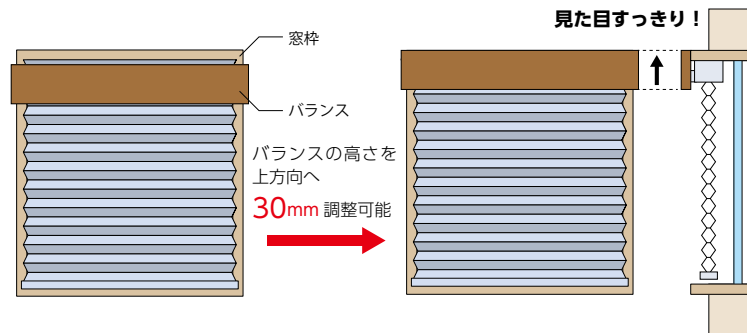
生地性能とマークの見方
生地性能データ

バランスの高さ・奥行き調整

チェーン操作・ワンチェーン操作・ハンドル操作は、バランスの高さを調整することができます。
チェーン操作・ワンチェーン操作は、バランスの奥行きを調整することもできます。

バランスの高さ調整について

- ・バランスの高さを上方向に30mmまで、5mmごとに調整できます。
- ・バランスと窓枠とのすき間を調整できるので、見た目がすっきり。光漏れも軽減できます。
- ・バランスの取付け方によっては窓枠を隠すことができ、窓枠との一体感があります。



バランスの奥行き調整について

- ・バランスの奥行きを最大7mm調整できます。

バランス価格 ※バランス形状は、I型・C型・L型とも同価格です。

※表示価格は消費税を含まないメーカー希望小売価格 (本体価格) です。

各製品本体価格+下記加算価格

価格表に掲載している製品本体価格とは別に物流諸経費を申し受けます。

規格品 製品幅に対して、バランスの幅があらかじめ決まっています。

製品幅 (mm)	各製品の最小幅※1 ~1000	1005~1500	1505~2000	2005~2400
加算価格 (円)	8,400	10,000	12,000	13,700

※1 製品の種類によって最小幅寸法は異なります。詳しくは製品仕様ページをご覧ください。

オーダー品 バランスの幅は1mm単位での製作となります。

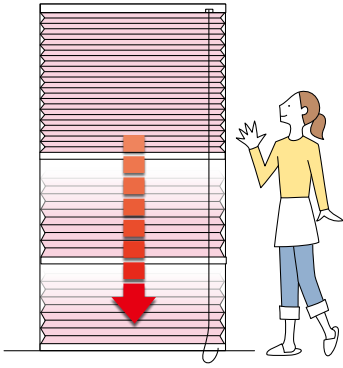
バランス総幅 (mm) ※2	各製品の最小幅※1 ~1000	1001~1500	1501~2000	2001~2500	2501~2812
加算価格 (円)	8,400	10,000	12,000	13,700	15,400

※1 製品の操作方法によって最小幅寸法は異なります。詳しくは製品仕様ページをご覧ください。

※2 バランス総幅=W1+W2+W3

■ オプション

上部生地RDS (減速降下機能) あり



ブレア ペア (コード操作) に製品全体の昇降だけでなく、上下生地の切替え (中間レール昇降) にも RDS (減速降下機能) を搭載した仕様です。窓が複数ある場合も、手早く操作できます。

対応製品 ※コード操作のみ。

ブレア ペア

※製品本体と同時にご注文ください。

価格

ブレア ペア (コード操作) +2,000円

価格表に掲載している製品本体価格とは別に物流諸経費を申し受けます。

製作可能寸法

[単位:mm]

操作方法	コード操作
製品幅	450~2000
製品高さ	300~3000
最大面積	6m ²

操作チェーン〈オプションカラー〉



クリアホワイト

操作チェーンの樹脂ボール部分がクリアカラーなので、スタイリッシュな光沢感が楽しめます。また通常カラーに比べ、操作チェーンが目立ちにくくなります。



クリアホワイト
[No.9013]



クリアベージュ
[No.9123]



クリアブラウン
[No.9667]

対応製品 ※ワンチェーン操作・チェーン操作のみ。

ブレア ペア

ブレア

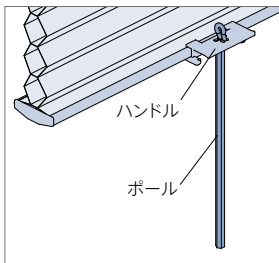
※製品本体と同時にご注文ください。

価格

加算価格なし

補助ポール

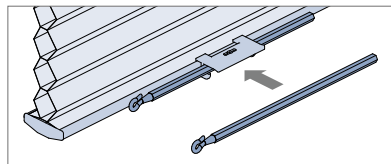
ハンドルに手が届きにくい場合に使用します。高い位置に取付けた製品の操作も簡単です。



ハンドル

ポール

製品を降ろしたあと、ポールはハンドルにセットできます。



材質 : 樹脂成形品
カラー: クリアー
長さ : 260mm

対応製品 ※ハンドル操作のみ。

ブレア ペア

ブレア

価格

※表示価格は消費税を含まないメーカー希望小売価格 (本体価格) です。

500円/本

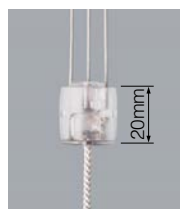
※製品幅1300mm以上で使用する場合、2本必要です。

(お願い)安全対策部品をご使用になっても、事故が完全に回避されるわけではありません。コードやチェーンの危険性を十分に認識した上でご使用をお願いします。
「マルチチェーンハンガー」は、お子さまの手が届かない高さに操作チェーンを束ねることで、チャイルドセーフティーが有効になります。

■オプション

製品仕様

セーフティーイコライザー チャイルドセーフティー



カラー:クリアー

小さなお子さまがいる場合など、イコライザーより上部の昇降コードに体が引っ掛かっても、6kg(社内基準)の力が掛かると、イコライザーが分離する安全対策を施した部品です。

対応製品

※コード操作のみ。

ブレア ペア

ブレア

価格

※表示価格は消費税を含まない
メーカー希望小売価格(本体価格)です。

500円/個

※ブレア ペアの場合、2個必要です。

マルチチェーンハンガー チャイルドセーフティー

お子さまの手が届かない高さに操作チェーンを束ねることができます。
付属のフックを壁に固定し、マルチチェーンハンガーを掛けることで、壁に掛けたまま操作ができます。
お子さまのいるご家庭での使用にも安心です。

動画はこちら



操作チェーンを束ねる場合

壁面に掛ける場合



ループ部分の広がりを抑えて、見た目もすっきり。

装着前



装着後



カラー:クリアー
付属部品:フック

ブレア ペア

ブレア

オプション

サイズの
測り方

発注方法

取付け方法

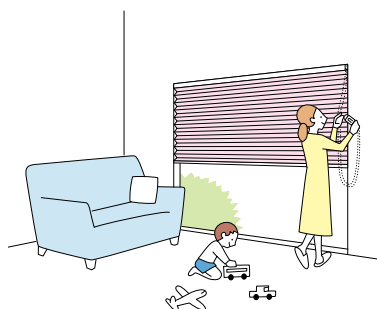
メンテナンス

生地性能と
マークの見方

生地性能
データ

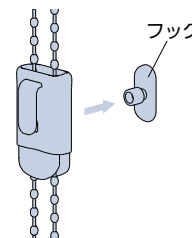
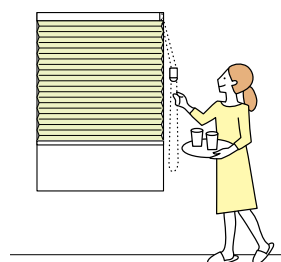
操作チェーンを束ねたとき

お子さまの手が届かない高さに操作チェーンを束ねられます。



壁面に掛けたとき

壁に掛けたまま操作が行えます。
操作チェーンを窓枠の横に移動させるので、製品の意匠性が向上します。



壁に掛けるときは、付属のフックを壁に固定して取付けます。

対応製品

※ワンチェーン操作・チェーン操作のみ。

ブレア ペア

ブレア

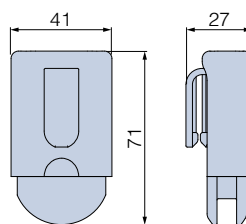
*後付けも可能です。

価格

※表示価格は消費税を含まない
メーカー希望小売価格(本体価格)です。

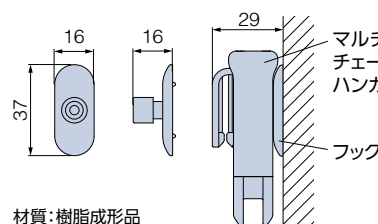
1,000円/個

マルチチェーンハンガー



フック(壁付けの際に使用)

[単位:mm]



材質:樹脂成形品
カラー:クリアー
取付けビス(Φ3×25) 1本付属

*フックを壁付けする際は、取扱説明書で取付け条件をご確認ください。

オプション

ボトムクッション

製品降下時に、ボトムレールと窓枠や床面との接触音を軽減します。



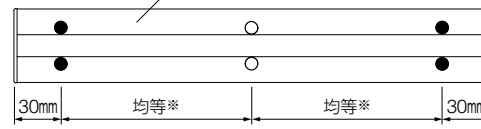
材質：樹脂成形品 (厚み:2mm)
カラー：クリアー

貼付け位置

ボトムクッションは、ボトムレール底面の下図の位置に貼付けてください。

※製品幅1500mm以上の場合は、製品の中央部(○)にも貼付けてください。

(見上げ図)



*図中の●○は「ボトムクッション」を示します。

対応製品

ブレア ペア

ブレア

※製品本体と同時にご注文ください。

価格

※表示価格は消費税を含まないメーカー希望小売価格(本体価格)です。

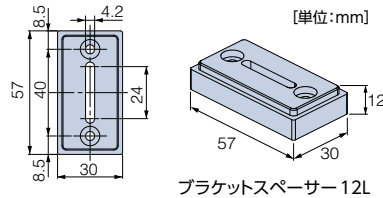
300円 / (入数6個)

※製品の種類・製品幅によって、貼付個数が異なります。

ブラケットスペーサー



窓枠上部の壁面に取付ける場合に、壁面と額縁の段差を解消するために使用します。厚みは12mm、重ねて使用することもできます。重ねた場合の重なりしろは、3mmになります。



対応製品

ブレア ペア

ブレア

※ガイドレールと組み合わせることはできません。

価格

※表示価格は消費税を含まないメーカー希望小売価格(本体価格)です。

240円 / (入数1個) 付属品:ビス4×50 4本

2,400円 / (10パック) 付属品:ビス4×50 40本

ブレア ペア

ブレア

オプション

サイズの
測り方

発注方法

取付け方法

メンテナンス

生地性能と
マークの見方

生地性能
データ

サイズの測り方



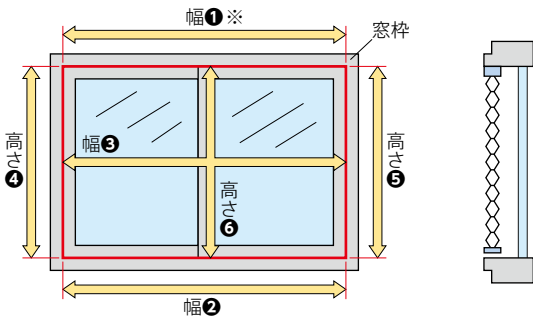
製品幅は5mm単位で製作できるので、窓枠内への取付けの際にサッシ枠がスリムでも、製品のすき間が少なく光漏れを軽減できます。サイズの測り方は以下の手順をご確認ください。

*製品幅は5mm単位、製品高さは10mm単位での製作になります。

[サイズの測り方]

■窓枠内に取付ける場合 (天井付け)

※幅①: 製品本体の取付け面



・製品幅は窓枠の上部 (幅①)、下部 (幅②)、中央部 (幅③) の3か所の内側を測定し、**最も小さい寸法から10mm以上^{*1}引いてください。**

※1 窓枠内に取付ける (天井付け) 場合、製品の製作寸法幅が5mm単位であっても、窓枠からの引き寸法は5mmではありません。

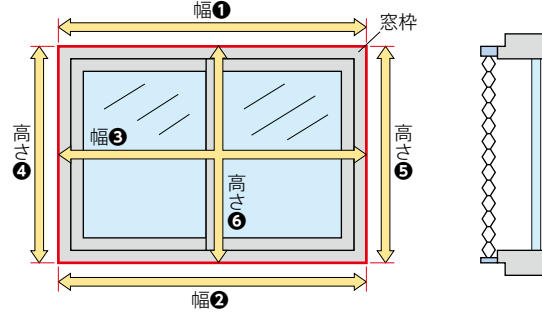
生地やコード類、部品が窓枠等に干渉しないよう、幅は窓枠内側の最も小さい寸法から**10mm以上引いてください。**

・製品高さは窓枠の左部 (高さ④)、右部 (高さ⑤)、中央部 (高さ幅⑥) の3か所の内側を測定し、最も小さい寸法から10mm以上引いてください。また、製品下部と窓枠などとの間に生じるすき間を減らし、断熱性・プライバシー性の向上や光漏れの抑制などを重視する場合は、ご希望の寸法を10mm単位でご指定ください。^{*2}

※2 10mm以上引かない寸法をご指定いただいた場合、操作時に窓枠下部や床との干渉、音の発生・増大などが想定されます。ゆっくり操作していただくなどの配慮が必要になりますことを予めご了承ください。

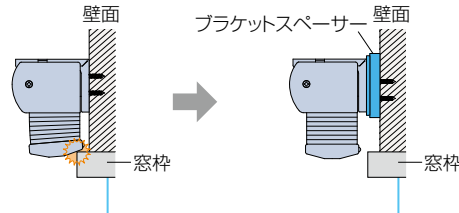
なお、「高さ調整機能」で、購入後に製品高さを最大約15mm短くできます。

■窓枠を覆う場合 (正面付け)



・製品幅・製品高さとも窓枠 (幅①~③、高さ④~⑥) の外側を測定し、最も大きい寸法以上を製品サイズとしてご指定ください。^{*2}

・窓枠上部の壁面にブラケットを取付ける場合、窓枠の厚みによっては製品と額縁がぶつかることがあります。その際はオプションの「ブラケットスペーサー」をご使用ください。詳しくは52ページをご覧ください。



●カーテンボックスに取付ける場合

製品高さは**カーテンボックスの内側上部**から測ってください。

カーテンボックスの寸法について、詳しくは26ページ「ブレア ペア納まり寸法」、40ページ「ブレア納まり寸法」をご覧ください。

●ガイドレール〈オプション〉を取付ける場合

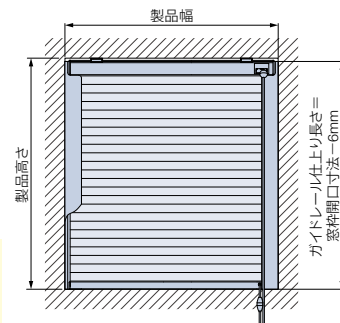
*製品幅は5mm単位、製品高さは10mm単位、ガイドレール長さは1mm単位での製作になります。

製品幅は幅3か所のうち、最も小さい寸法から20~25mm引いてください。

製品高さは上記、「窓枠内に取付ける場合 (天井付け)」の高さに関する記載をご覧ください。

ガイドレール長さは高さ3か所のうち、最も小さい寸法をそのまま指定してください。

※ガイドレールの仕上り長さはご指定いただいた「ガイドレール長さ」-6mmで仕上ります。

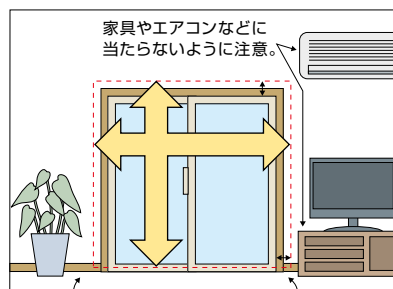
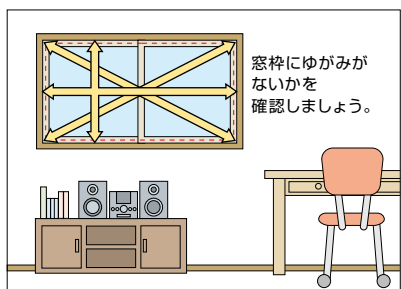


発注・施工上の注意

- ・ガイドレールは、窓枠内付け(天井付け)のみの対応となります。
- ・ガイドレールの後付けはできませんので、必ず製品本体と同時にご注文ください。
- ・内倒し窓・回転窓・内開き窓等、室内側に倒れたり開いたりする窓には製品を取付けることができません。
- ・窓のクレセント・ハンドル・ドアクローザー等が干渉しないことを確認してください。
- ・製品の取付けには、取付け面の奥行寸法がコード操作は61mm以上、チェーン操作・ワンチェーン操作・ハンドル操作は67mm以上必要です。
- ・製品本体・ガイドレール等はビスで固定します。取付け面にしっかりとした下地があることを確認してください。

注意 サイズを測る前の注意点について

1. 窓枠内に取付けるとき(天井付け)は、窓枠のゆがみに注意してください。
2. 窓枠を覆うとき(正面付け)は、製品のまわりにある障害物等に注意してください。



製品が床までくる場合は、床に当たらないように10mm以上製品高さを小さく。窓枠より50~100mm程度大きく。

ゆがみのある窓枠へ製品を取付ける場合、ゆがみに合わせた製作寸法になっていないと、製品が窓枠に干渉し製品の昇降動作に不具合が生じる恐れがあります。製品の発注寸法を決める前に、窓枠のゆがみの有無を確認することをおすすめします。

主な窓枠のゆがみについて

窓枠のゆがみを考慮しない製作寸法にしたとき			
窓枠のゆがみに合わせた製作寸法にしたとき			

特に窓サイズが大きいときは、窓枠のゆがみに対してより注意が必要になります。

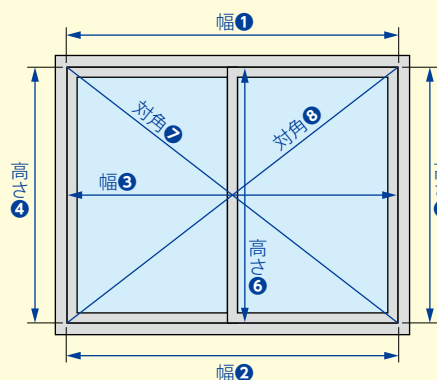
窓枠のゆがみを確認する方法

窓枠のゆがみの有無は、以下の手順で確認することができます。

- ① 取付ける窓枠の内側寸法(右図の幅①~対角⑧)を測ります。
 - ・幅③の測り方 : 高さ④または高さ⑤の真ん中(1/2)の位置に印をつけて、その位置から寸法を測ってください。
 - ・高さ⑥の測り方 : 幅①または幅②の真ん中(1/2)の位置で寸法を測ってください。

- ② ①で測った寸法から窓枠のゆがみの有無を確認します。「幅①~③」「高さ④~⑥」「対角⑦~⑧」それぞれで寸法の誤差がないことを確認してください。

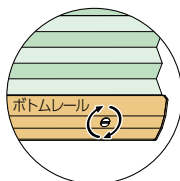
特に「対角⑦~⑧」で寸法の誤差がある場合は、ゆがみに合わせた製作寸法にしないと、製品の動作に不具合を生じる恐れがあります。最寄りの販売店等にご相談ください。



高さ調整機能について



取付け後に、製品高さを最大約15mm短く調整できる「高さ調整機能」がついています。製品を取付けたままで簡単に行えるので便利。窓枠や床面にぴったりと納めることができ、ボトムレールの不快な接触音も解消できます。



コインやマイナスドライバーでネジを回せば、**最大約15mm高さを縮めることができます。**
※ご注文の製品高さよりも長くすることはできません。

ブレア ペア

ブレア

オプション

サイズの測り方

発注方法

取付け方法

メンテナンス

生地性能とマークの見方

生地性能データ

発注方法

ハニカムスクリーン ブレア ペア

1 製品名を「ハニカムスクリーン ブレア ペア」とご指定ください。

2 生地No.をご指定ください。

上部：(生地No.) HS - 生地名 (色名)

下部：(生地No.) HS - 生地名 (色名)

3 部品色をご指定ください。

ご指定がない場合は、オフホワイト [No.13] になります。

オフホワイト [No.13]

ダークブラウン [No.667]

ブラック [No.5]

ホワイト(木目調) [No.130]

ナチュラルブラウン(木目調) [No.250]

ブラウン(木目調) [No.620]

セピア(木目調) [No.276]

ダークブラウン(木目調) [No.280]

4 操作方法をご指定ください。

コード操作

ワンチェーン操作

ハンドル操作

5 コード操作・ワンチェーン操作の場合は操作位置をご指定ください。(室内側から見たときの操作位置)

*コード操作の場合は「全体昇降用操作コード」の位置、ワンチェーン操作の場合は「操作チェーン(全体昇降用)」の位置が操作位置となります。詳しくは24ページをご覧ください。

操作位置:右

操作位置:左

6 製品の取付け方法をご指定ください。

天井付け

正面付け

7 製品寸法を幅は5mm単位、高さは10mm単位でご指定ください。

製品幅 mm × 製品高さ mm

操作コードや操作チェーンの長さは製品高さによって決まっています。操作コードや操作チェーンの長さは10mm単位で指定することもできます。操作方法により指定可能な寸法が異なりますので、詳しくは25ページをご覧ください。

8 製品台数をご指定ください。

..... 台

9 〈オプション〉をご注文の場合はご指定ください。

詳しくは46～53ページをご覧ください。

ハニカムスクリーン プレア

1 製品名を「ハニカムスクリーン プレア」とご指定ください。

2 生地No.をご指定ください。

(生地No.) HS - 生地名 (色名)

3 部品色をご指定ください。

ご指定がない場合は、オフホワイト [No.13] になります。

- オフホワイト [No.13] ダークブラウン [No.667] ブラック [No.5]
 ホワイト(木目調) [No.130] ナチュラルブラウン(木目調) [No.250] ブラウン(木目調) [No.620]
 セピア(木目調) [No.276] ダークブラウン(木目調) [No.280]

4 操作方法をご指定ください。

- コード操作 チェーン操作 ハンドル操作

※コード操作は、幅245mm以下の場合、RDS (減速降下機能) は付きません。
幅250mm以上でRDS (減速降下機能) なしにする場合は「RDSなし」とご指定ください。

5 コード操作・チェーン操作の場合は操作位置をご指定ください。(室内側から見たときの操作位置)

- 操作位置:右 操作位置:左

6 製品の取付け方法をご指定ください。

- 天井付け 正面付け

7 製品寸法を幅は5mm単位、高さは10mm単位でご指定ください。

製品幅 mm × 製品高さ mm

操作コードや操作チェーンの長さは製品高さによって決まっています。長さは10mm単位で指定することもできます。
操作方法により指定可能な寸法が異なりますので、詳しくは39ページをご覧ください。

8 製品台数をご指定ください。

..... 台

9 〈オプション〉をご注文の場合はご指定ください。

詳しくは46～53ページをご覧ください。

プレア ペア

プレア

オプション

サイズの
測り方

発注方法

取付け方法

メンテナンス

生地性能と
マークの見方生地性能
データ

取付け方法

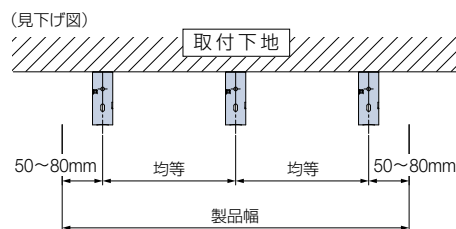
取付けの際は、製品に添付の取扱説明書をご覧ください。

取付け方法

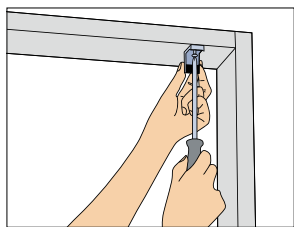
1. 取付けブラケットの取付け

製品本体のヘッドボックスの端から50～80mm内側に、取付けブラケットをビスで固定してください。

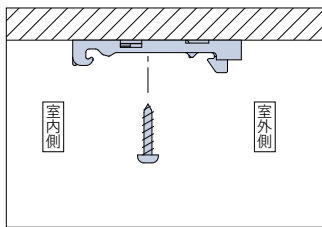
- 取付けブラケットが3個以上の場合は、ブラケット間隔が均等になるように両端の取付けブラケット位置を基準に、残る1～2個の取付けブラケット位置を決めてください。
- 取付けブラケットの位置は、サインペン等で下地に印を付けておくとう取付けが簡単です。



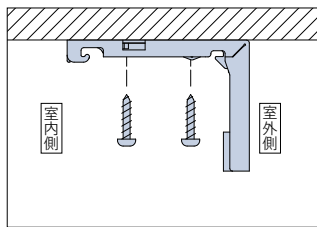
天井付け



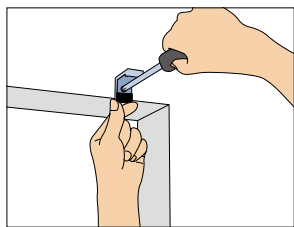
コード操作の場合



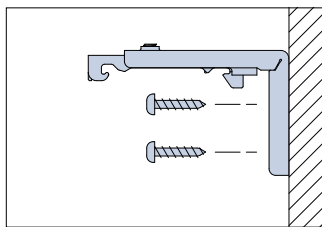
チェーン操作・ワンチェーン操作 ハンドル操作の場合



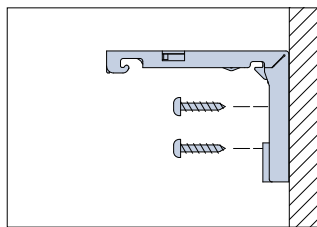
正面付け



コード操作の場合

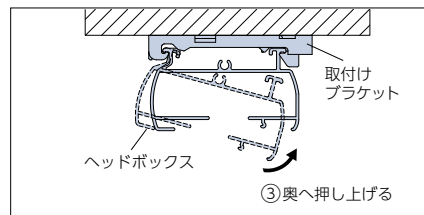
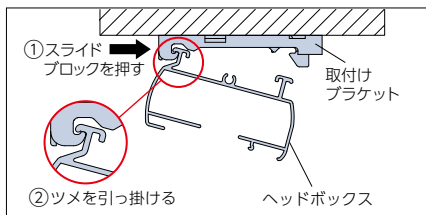
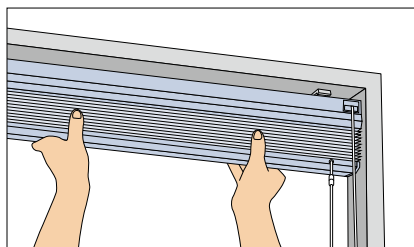


チェーン操作・ワンチェーン操作 ハンドル操作の場合



2. 製品の取付け

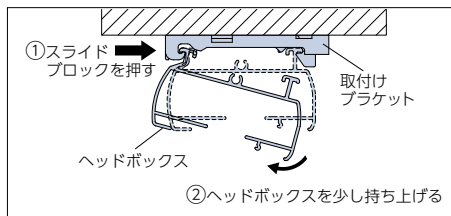
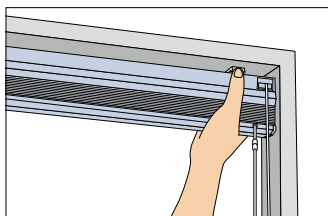
- ①取付けブラケットのスライドブロックを指で押し込んでください。
- ②生地をたたみ込んだ状態で製品を両手で持ち、取付けブラケットの手前のツメにヘッドボックスを引っ掛けてください。
ヘッドボックスをブラケットのツメに引っ掛けた状態で、左右のバランスを見て位置を決めてください。
- ③ヘッドボックスを矢印の方向にもっていき、「カチッ」と音がするまで押し上げてください。
すべての取付けブラケットに確実に固定されていることを確認してください。



※取付け後に、製品高さを最大約15mm短くできる「高さ調整」がっています。製品を取付けた状態のままでも簡単に行えます。詳しくは59ページをご覧ください。

取外し方法

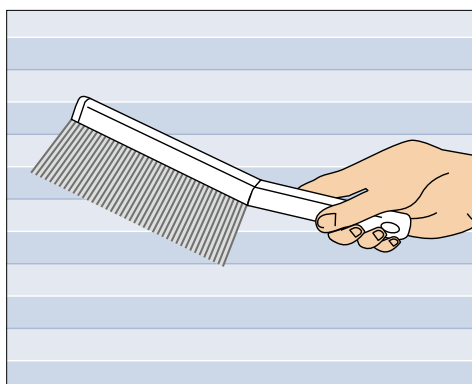
- ①取付けブラケットのスライドブロックを指で押し込みながら、
- ②ヘッドボックスを矢印の方向に引き、
- ③取付けブラケットのツメからヘッドボックスを外してください。



メンテナンス

お手入れ

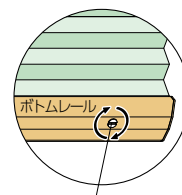
ふだんのお掃除は、取付けたままで簡単にできます。小型ホウキやハンディモップなどで、生地や操作チェーン・コード類のホコリを落とします。水拭きをするとシミになりますので、ご注意ください。



高さ調整機能について

製品下部のボトムレールには、取付け後に製品高さを最大約15mm短く調整できる「高さ調整機能」が付いています。

- ①製品を取付けた状態のまま調整を行います。
- ②ボトムレール底面にある「高さ調整ネジ」に、マイナスドライバー（精密ドライバー）を差し込み、時計回りにまわします。ネジ1/2回転（180度）で最大約15mmまで短く調整できます。反時計回りにまわすと元の高さに戻ります。
- ③製品に付いているすべての「高さ調整ネジ」を、同じように調整して高さを合わせてください。



高さ調整ネジ

コインやマイナスドライバーでネジを回せば、**最大約15mm高さを縮めることができます。**

※ご注文の製品高さよりも長くすることはできません。

メンテナンスシール

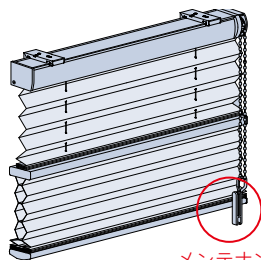
製品には、その製品の生地No.や製品サイズなど製品情報を記載したメンテナンスシールを貼付しています。修理や部品交換等のお問い合わせの際は、あらかじめご確認ください。

1. メンテナンスシールをご確認ください。

製品を室内側から見て、ボトムレールの右側の底面に貼付けてあります。

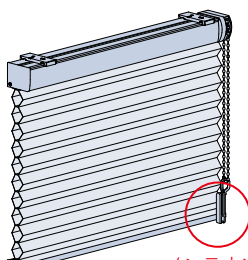
※コード操作（製品幅450mm以下）・ハンドル操作（製品幅345mm以下）の場合、ヘッドボックス裏面に貼付けてあります。

ブレア ペア



メンテナンスシール
貼付位置

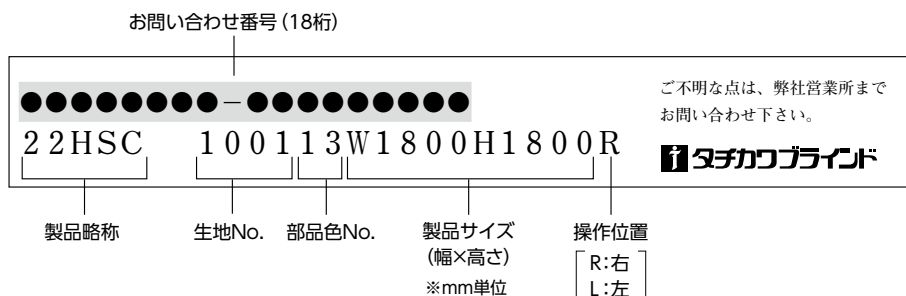
ブレア



メンテナンスシール
貼付位置

2. 記載内容をご確認ください。

メンテナンスシールに記載されている「お問い合わせ番号（18桁）」および、お問い合わせに必要な項目をご確認ください。



- ・お問い合わせ番号（ハイフン「-」を含む18桁）
- ・製品略称
- ・生地No.
- ・部品色No.
- ・製品サイズ（幅×高さ）※mm単位
- ・操作位置（R:右、L:左）

ブレア ペア

ブレア

オプション

サイズの
測り方

発注方法

取付け方法

メンテナンス

生地性能と
マークの見方

生地性能
データ



生地性能とマークの見方

生地性能や透過性などをマークで表示しています。
マークを目印として、使う場所や目的に合った生地選びにお役立てください。

タチカワブラインドでは、
「安全で快適」な生地性能を用意しています。





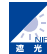
● 安全で快適な暮らしのために

ホルムアルデヒド対策品	 <p>インテリアファブリックス性能評価協議会の自主基準に基づく、F☆☆☆☆認定品です。</p>
防 炎	 <p>防災認定品です。 消防法施行規則に基づく防災性能試験に合格したことを示すマークです。 ※日本インテリア協会の判定基準に適合することを示すマークです。</p>
遮 光	 <p>遮光率99.40%以上の遮光性の高いタイプです。 ※遮光等級は日本インテリア協会の基準に基づいています。 ※製品の特性上、完全に遮光することはできません。</p>

▶詳細は61ページ

● 用途に合わせて生地の透過性が選べます。

生地透過性

遮 光	透 過 性		
<p style="text-align: center;">遮 光</p> <p>遮光率99.40%以上の遮光性の高い生地です。 遮光率によって1級～3級まであります。[JIS-L 1055A法] 1級はさらに5段階に分類しています。[NIF法(特許 第5437308号)] 詳しくは61ページをご覧ください。</p> <div style="display: flex; justify-content: space-around;"> <div data-bbox="167 1770 257 1907">  <p>1級 遮光率 99.99%以上</p> </div> <div data-bbox="314 1770 404 1907">  <p>2級※ 遮光率 99.80%以上 99.99%未満</p> </div> <div data-bbox="461 1770 551 1907">  <p>3級※ 遮光率 99.40%以上 99.80%未満</p> </div> </div>	<p style="text-align: center;">透過性ランク A</p> <p>夜間、外から室内を見て、窓から1m離れたところに人がいるのが分からない。</p>	<p style="text-align: center;">透過性ランク B※</p> <p>夜間、外から室内を見て、窓から1m離れた人の輪郭が分かる。</p>	<p style="text-align: center;">透過性ランク C</p> <p>夜間、外から室内を見て、窓から1m離れた人の表情が分かる。</p>

透けにくい

透けやすい

※ハニカムスクリーン プレアには、遮光2級・3級、透過性ランクBに該当する生地はありません。

●安全で快適な暮らしのために



遮光

遮光性が高い生地です。

日本インテリア協会の判定基準（遮光率99.40%以上）に基づき、遮光等級・マークを表示しています。遮光率99.99%以上の遮光1級は「人の表情が識別できないレベル」の暗さを担保していますが、人の視覚は非常に敏感で、かすかな光も捉えることができるため、NIF法（特許 第5437308号）に基づき遮光1級をさらに5段階に分類し表記しております。

遮光等級

遮光等級	遮光率	状態	遮光1級の5段階分類(NIF法*)		
			表記	目視度合 (イメージ)	状態説明
1級	99.99%以上	人の顔の表情が識別できないレベル	遮光1級 (A++)		生地からほとんど光を感じません。
			遮光1級 (A+)		生地からわずかに光を感じます。
			遮光1級 (A)		生地から光を感じるが、 生地の織り組織や色は分かりません。
			遮光1級 (B)		生地から光を感じ、 生地の織り組織や色も分かります。
			遮光1級 (C)		生地全体は薄明るく見えるが、 人の表情が識別できない暗さです。
2級	99.80%以上 99.99%未満	人の顔あるいは表情がわかるレベル	*NIF法(特許 第5437308号) 暗室内の電照/パネル上に遮光1級のカーテンなどの試験体をかざし、 全体的な光の透過の見え方、光漏れの有無や多寡を目視で判定し、 光を遮蔽する度合いにより区分します。		
3級	99.40%以上 99.80%未満	人の表情はわかるが事務作業には暗いレベル			

※ハニカムスクリーン プレアには、遮光2級・3級に該当する生地はありません。

●試験方法：カーテンの遮光性能試験方法 (JIS L 1055A法 100,000lx)

※上記遮光率は生地単体の遮光率であり、製品として取付けた場合は施工方法により異なります。

※この製品は構造上完全に光漏れを防ぐことはできません。光漏れを少なくするためには、窓枠より大きめに製品を取付けることをおすすめします。

プレア ペア

プレア

オプション

サイズの
測り方

発注方法

取付け方法

メンテナンス

生地性能と
マークの見方生地性能
データ

生地性能データ

冬場の寒さ対策に！

冬の省エネ

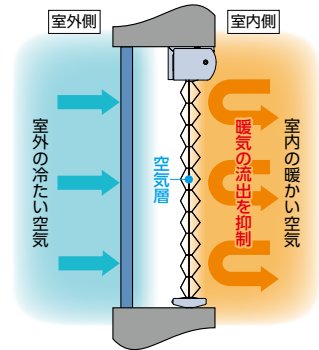
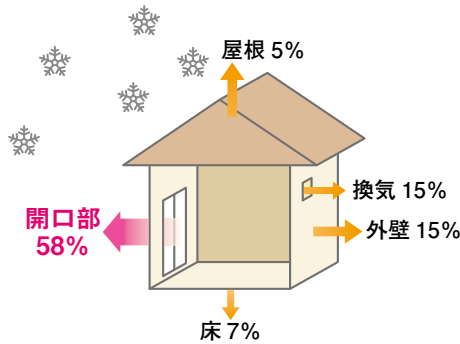
断熱

室内の熱を逃がしにくい「ブレア」

優れた断熱性で冬場の寒さ対策にもおすすめ。

冬の寒い季節、室内から室外に逃げていく熱エネルギーを100%とすると、窓などの開口部から屋外に逃げていく熱エネルギーは全体の約58%にもなります。

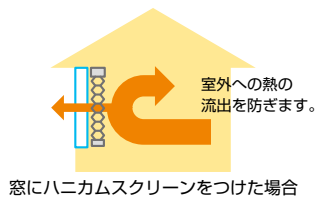
「ブレア」は、ハニカム（蜂の巣）構造の生地がつくる空気層により、室外の冷気と室内の暖気を遮断することで、冬場の暖房効率を高め、省エネ効果が期待できます。



断熱性能を表す数値として、『熱貫流率 (U値)』があります。

■熱貫流率 (U値 (W/m²・K))

熱エネルギーが壁や窓ガラスを通して温度の高い空間から低い空間へ伝わる現象を「熱貫流」といい、1時間あたりに伝わる熱量の大きさを表したのが「熱貫流率」です。数値が小さいほど伝わる熱量が少ない（熱が逃げにくい）ので、断熱性能が優れていることになります。



窓に取付ける製品	5mm単板透明ガラス	12mm (FL3+A6+FL3) 複層ガラス
【メライト遮光】ブレア ペア/ブレア	2.2W/m ² ・K 断熱性能 約61%UP!	1.8W/m ² ・K 断熱性能 約49%UP!
【メライト】ブレア ペア/ブレア	3.1W/m ² ・K 断熱性能 約45%UP!	2.3W/m ² ・K 断熱性能 約34%UP!
窓ガラスのみ	5.6W/m ² ・K	3.5W/m ² ・K

※上記数値は、当社独自の試験で算出したものであり、性能を保証するものではありません。

●試験条件

ガラス: 5mm単板透明ガラス
12mm (FL3+A6+FL3) 複層ガラス
※アルミ樹脂複合サッシとの構成。
製品: ブレア ペア/ブレア ※ドレープ全開
生地: ドレープ HS-1001 メライト (ホワイト)
HS-1101 メライト遮光 (ホワイト)
レース HS-1201 エテルノ (キナリ)

住宅における省エネシミュレーション

【冬季4ヶ月 (12月～3月)】

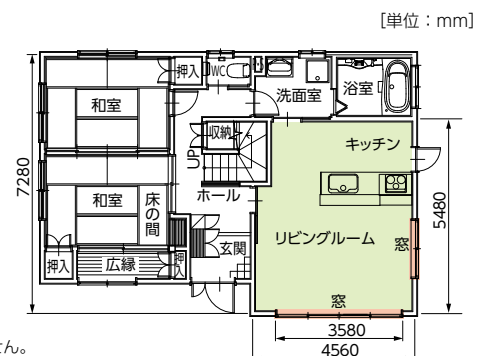
	メライト (HS-1001)	メライト遮光 (HS-1101)	窓ガラスのみとの比較 複層ガラス12mm			
			メライト		メライト遮光	
電気使用量	822kWh	806kWh	-4.5%	861kWh	-6.4%	861kWh
電気代	21,770円	21,351円	-1,018円	22,788円	-1,437円	22,788円
CO ₂ 排出量	363kg	356kg	-17kg	380kg	-24kg	380kg

<住宅における省エネシミュレーション条件>

- 計算プログラム: 多数室非定常熱負荷計算プログラム [LESCOM]
- 気象データ: 標準気象データ (東京)
- 建物条件: 戸建木造4LDKリビングルーム部分 24.2m²
窓サイズ: 東面1窓 (1.8m²)、南面1窓 (7.2m²)
窓ガラス: 12mm (FL3+A6+FL3) 複層ガラス
- 空調設定: 暖房: 22℃
- 設置条件: 製品: ブレア ペア/ブレア 昼間 ドレープ・レース全開
夜間 ドレープ全開

【換算条件】

- 空調機のエネルギー消費効率: COP=3.0
- 電気代: 26.48円/kWh (2021年10月時点)
- 電力CO₂排出原単位: 0.441kg/kWh (2019年)



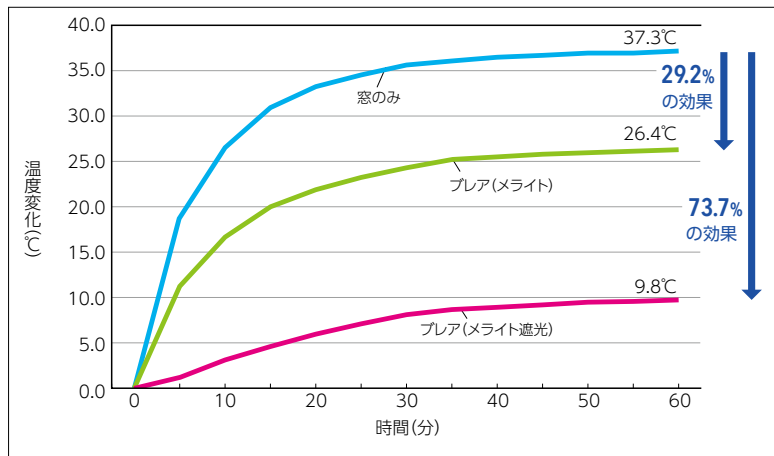
※シミュレーション結果は、上記の条件で、当社独自のシミュレーションにより算出されたものであり、性能を保証するものではありません。

■室内温度推移

時間の経過による室内温度の変化を表しています。

窓のみの場合と比較し、ハニカムスクリーンを付けた場合は、夏の室内温度の上昇と冬の室内温度の低下を抑えます。

夏の室内温度推移



※上記数値は、当社独自の試験で算出したものであり、性能を保証するものではありません。

※上記の試験結果は測定値であり、保証値ではありません。

(生地)

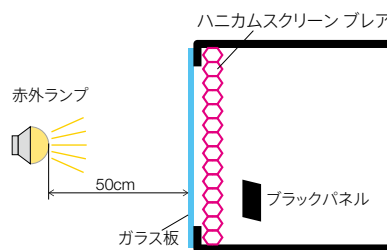
・メライト : HS-1001 (ホワイト)

・メライト遮光 : HS-1101 (ホワイト)

●試験方法

下図のような試験装置内にハニカムスクリーンを設置し、赤外線ランプを照射する。

ブラックパネルの温度変化を測定する。



プレア ペア

プレア

オプション

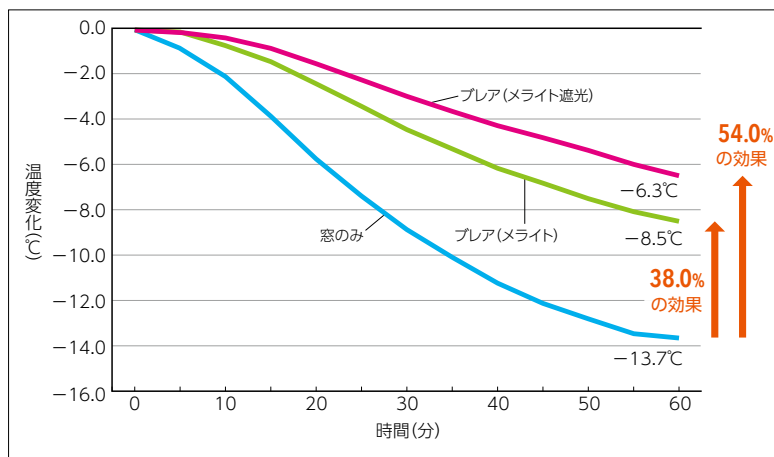
サイズの
測り方

発注方法

取付け方法

メンテナンス

冬の室内温度推移



※上記数値は、当社独自の試験で算出したものであり、性能を保証するものではありません。

※上記の試験結果は測定値であり、保証値ではありません。

(生地)

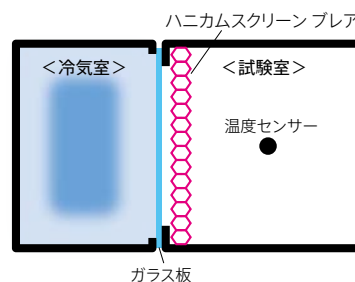
・メライト : HS-1001 (ホワイト)

・メライト遮光 : HS-1101 (ホワイト)

●試験方法

下図のように冷気室(屋外を想定)と試験室(室内を想定)の間にガラス板を設置し、試験室内にハニカムスクリーンを設置する。

冷気室を冷却装置を用いて60分間冷却し、試験室内の温度変化を測定する。



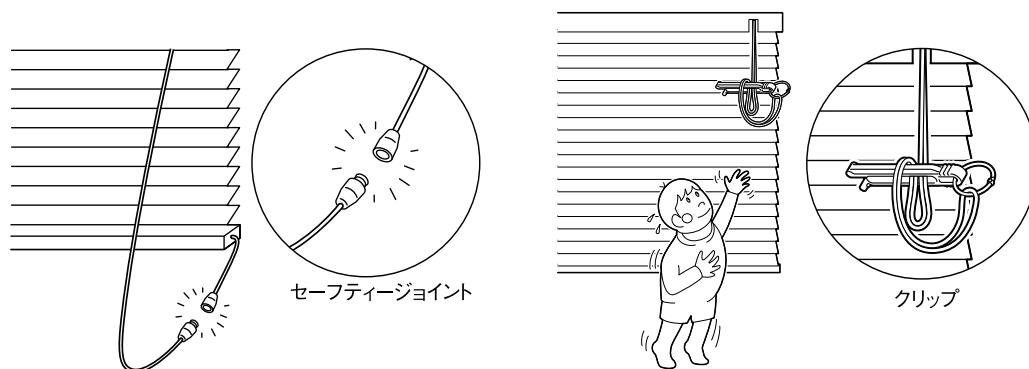
生地性能と
マークの見方

生地性能
データ

安心してブラインド等をご使用いただくために

日本ブラインド工業会

日本ブラインド工業会では小さなお子さまがいるご家庭でも、安心してブラインドやスクリーン類をご使用いただくために、次の部品を整備しています。



・解除ジョイント(セーフティジョイント)

子供の体重がかかると外れる部品です。

・コード留め具(クリップ)

コードやチェーンを束ねる部品です。子供の手の届かない位置で束ねることにより事故を防止する効果があります。操作部に装着した状態で出荷されます。



注意

子供は思わぬ行動を取ります。大人の常識は通用しません。
子供をコードやチェーンで遊ばせないように注意してください。



警告

コードやチェーンが体に巻きついたり、引っかかるようなことをしないでください。
事故の恐れがあります。



日本ブラインド工業会



警告

クリップでコードを束ねない場合は、コードやチェーンが体に巻きついたり引っかかり、思わぬ事故につながる恐れがあります。



警告

ボトムコードを外さない場合、子供が引っかかり思わぬ事故につながる恐れがあります。



警告

小さなお子さまがいるご家庭では、ブラインドやスクリーンのコードやチェーン類の近くにソファやベッドを置かないでください。
ソファやベッドに上がれば手が届き、事故の恐れがあります。



日本ブラインド工業会

セーフティジョイントやクリップをご使用になっても、事故が完全に回避されるわけではありません。
コードやチェーンの危険性を十分に認識したうえでご使用をお願いします。

製品を注文・使用する上での注意について

- 本製品には、経時変化等の変形・色変化が生じることがあります。
- 木目・色・風合等において、原材料に起因するバラつきが生じることがあります。
- 特殊環境(火気のある場所、結露、高温多湿の著しい場所、温泉施設等)ではご使用にならないようお願いします。
- 本カタログに記載の試験データは実測値であり、品質保証値ではありません。

製品の安全対策について

タチカワブラインドは、安全・安心に製品をご使用いただけるよう、製品取扱いにおける安全性向上を推進しています。

(お願い) 安全対策部品をご使用になっても、事故が完全に回避されるわけではありません。
コードやチェーンの危険性を十分に認識した上でご使用をお願いします。

チャイルドセーフティー製品・チャイルドセーフティー部品／セーフティー部品の基準について

タチカワブラインドでは3段階の安全基準を設け、小さなお子様のいらっしゃるご家庭や施設にお勧めの「チャイルドセーフティー製品」「チャイルドセーフティー部品」や、その他事故低減を目的とした「セーフティー部品」を施した製品をご用意しています。「チャイルドセーフティー製品」及び「チャイルドセーフティー部品」が装備される製品には、下記のマークを表示しています。

チャイルドセーフティー製品

子供が触れることができるコードがない、もしくは円周30cm以上(社内基準)のループがない製品です。

このマークが目印

▼
チャイルド
セーフティー

チャイルドセーフティー部品

ループ状になったブラインドのコードやカーテンのタッセルに6kg(社内基準)の力が掛かるとループが分離する安全対策を施した部品、もしくは子供が届かない高さに束ねる、触れられないようにできる等で安全が確保できる部品です。

●コードクリップ

操作コードや操作チェーンを危険のないよう束ねる部品です。小さなお子さまがいる場合など、手の届かない高さに束ねられるので、安全にご使用いただけます。



●セーフティジョイント

小さなお子さまの首や体に操作コードが引っ掛かっても、操作コードに6kg(社内基準)の力が掛かると、ジョイント部が分離する仕組みの部品です。



●マルチチェーンハンガー

操作チェーンの下部に組み込み、操作チェーンを危険のないよう束ねる部品です。小さなお子さまがいる場合など、手の届かない高さに束ねられるので、安全にご使用いただけます。



●セーフティイコライザー

小さなお子さまの首や体にイコライザーより上部の昇降コードが引っ掛かっても、昇降コードに6kg(社内基準)の力が掛かると、イコライザーが分離する仕組みの部品です。



セーフティー部品

チャイルドセーフティー基準(社内基準)は満たしませんが、ループ状になったブラインドのコードに力が掛かるとループが分離して安全側に働き、人体・製品の保護につながる部品です。

●セーフティチェーン

操作チェーンに通常操作以上の力が掛かると、ジョイント部が分離する仕組みの部品です。



セーフティチェーン

品質の保証について

タチカワブラインド ハニカムスクリーン プレアは、厳密なる品質管理および検査を経てお届けしております。

商品の引渡し日より3年以内※に取扱説明書に記載通りの正常なご使用状態において、万一故障した場合は無料で修理いたします(生地部は対象外)。詳しくは商品と同梱しております取扱説明書をご覧ください。

尚、本保証は日本国内においてのみ有効です。

※「コード類」の無償保証期間は1年となります。

- 製品の仕様、価格は品質改良や諸物価の変動等により、予告なく変更することがありますので、あらかじめご了承ください。
- 表示価格は消費税を含まないメーカー希望小売価格(本体価格)です。取付け費、工事費等は含まれておりません。
- 写真の色調等は、印刷のため実物と多少異なる場合があります。

本社	〒108-8334	東京都港区三田3-1-12	Tel. 03-5484-6100	Fax. 03-5484-6200
銀座ショールーム	〒104-0061	東京都中央区銀座8-8-15 青柳ビル	Tel. 03-3571-1373	Fax. 03-3573-1027
新宿ショールーム	〒151-0053	東京都渋谷区代々木2-16-4 タチカワ新宿ビル1F	Tel. 03-3375-7071	Fax. 03-3375-7072
札幌ショールーム	〒060-0063	北海道札幌市中央区南3条西12-325-3 3F	Tel. 011-231-8051	Fax. 011-231-8299
仙台ショールーム	〒980-0004	宮城県仙台市青葉区宮町5-1-12 1F	Tel. 022-275-1311	Fax. 022-274-0063
信越ショールーム	〒950-0813	新潟県新潟市東区大形本町1-2-23	Tel. 025-270-8111	Fax. 025-270-8112
横浜ショールーム	〒231-0021	神奈川県横浜市中区日本大通15 横浜朝日会館2F	Tel. 045-662-0838	Fax. 045-661-1479
名古屋ショールーム	〒451-0066	愛知県名古屋市中区西区児玉3-4-4 3F	Tel. 052-532-5085	Fax. 052-532-1441
金沢ショールーム	〒921-8015	石川県金沢市東力4-181 1F	Tel. 076-291-1146	Fax. 076-291-7683
大阪ショールーム	〒531-0071	大阪府大阪市北区中津2-3-5 2F	Tel. 06-6374-1813	Fax. 06-6374-1835
高松ショールーム	〒760-0080	香川県高松市木太町六区2662-1 1F	Tel. 087-837-2720	Fax. 087-837-2866
広島ショールーム	〒734-0023	広島県広島市南区東雲本町3-1-31 1F	Tel. 082-284-1412	Fax. 082-286-1572
福岡ショールーム	〒810-0074	福岡県福岡市中央区大手門1-4-5 1F	Tel. 092-739-0203	Fax. 092-781-4207
札幌支店	〒060-0063	北海道札幌市中央区南3条西12-325-3	Tel. 011-231-8051	Fax. 011-231-8299
旭川営業所	〒078-8235	北海道旭川市豊岡5条4-2-10	Tel. 0166-35-8555	Fax. 0166-35-8666
帯広営業所	〒080-0011	北海道帯広市西1条南24-2-1	Tel. 0155-27-2775	Fax. 0155-28-3975
函館出張所	〒042-0942	北海道函館市柏木町30-8	Tel. 0138-31-2717	Fax. 0138-31-2787
仙台支店	〒980-0004	宮城県仙台市青葉区宮町5-1-12	Tel. 022-275-1311	Fax. 022-274-0063
青森営業所	〒030-0821	青森県青森市勝田2-4-16	Tel. 017-734-5771	Fax. 017-734-5779
盛岡営業所	〒020-0122	岩手県盛岡市みたけ2-7-30	Tel. 019-643-7011	Fax. 019-643-7015
秋田営業所	〒010-0914	秋田県秋田市保戸野千代田町13-41 アイリフォーム千代田町ビル1F	Tel. 018-863-7565	Fax. 018-863-7566
山形営業所	〒990-0074	山形県山形市芳野25-2	Tel. 023-625-2711	Fax. 023-625-2788
福島営業所	〒963-0204	福島県郡山市土瓜1-225-1	Tel. 024-952-6551	Fax. 024-952-6542
関東支店	〒331-0802	埼玉県さいたま市北区本郷町787	Tel. 048-652-4211	Fax. 048-652-7340
川越営業所	〒350-1162	埼玉県川越市南大塚2-17-2	Tel. 049-242-9515	Fax. 049-242-6455
宇都宮営業所	〒321-0954	栃木県宇都宮市元今泉5-1-10	Tel. 028-661-9111	Fax. 028-663-6130
前橋営業所	〒371-0846	群馬県前橋市元総社町2-3-6	Tel. 027-252-6667	Fax. 027-252-6687
東京法人支店	〒108-8334	東京都港区三田3-1-12	Tel. 03-5484-6160	Fax. 03-5484-6208
東京支店	〒108-8334	東京都港区三田3-1-12	Tel. 03-5484-6170	Fax. 03-5484-6210
城東営業所	〒110-0005	東京都台東区上野7-12-14 住友不動産上野ビル4号館	Tel. 03-5828-1388	Fax. 03-5828-1361
城南営業所	〒108-8334	東京都港区三田3-1-12	Tel. 03-5484-6175	Fax. 03-5484-1312
新宿営業所	〒151-0053	東京都渋谷区代々木2-16-4 2F	Tel. 03-3375-1523	Fax. 03-5352-7044
足立営業所	〒121-0815	東京都足立区鳥根3-8-1 山一第一ビル3F	Tel. 03-5831-1733	Fax. 03-5831-1735
西東京営業所	〒190-0022	東京都立川市錦町1-12-20 鈴栄ビル3F	Tel. 042-548-8112	Fax. 042-548-8115
山梨営業所	〒409-3866	山梨県中巨摩郡昭和町西条5193-4	Tel. 055-268-7000	Fax. 055-268-0300
東京営業所	〒108-8334	東京都港区三田3-1-12	Tel. 03-5484-6165	Fax. 03-5484-6168
千葉支店	〒260-0044	千葉県千葉市中央区松波2-8-1 西千葉T・K・Kビル	Tel. 043-252-2821	Fax. 043-252-4482
水戸営業所	〒310-0851	茨城県水戸市千波町2476-11	Tel. 029-243-4421	Fax. 029-243-4424
取手営業所	〒302-0024	茨城県取手市新町1-5-28 新町第10ビル1F	Tel. 0297-74-6664	Fax. 0297-74-6669
信越支店	〒950-0813	新潟県新潟市東区大形本町1-2-23	Tel. 025-270-8111	Fax. 025-270-8112
長岡営業所	〒940-0053	新潟県長岡市長町2丁目甲1639-1	Tel. 0258-37-2391	Fax. 0258-37-2395
長野営業所	〒380-0928	長野県長野市若里1-4-7	Tel. 026-228-4870	Fax. 026-228-8595
松本営業所	〒399-0039	長野県松本市小屋北2-16-4	Tel. 0263-86-8750	Fax. 0263-86-7680
横浜支店	〒231-0021	神奈川県横浜市中区日本大通15 横浜朝日会館2F	Tel. 045-662-0808	Fax. 045-651-9890
青葉営業所	〒224-0032	神奈川県横浜市都筑区茅ヶ崎中央8-33 サウス・コア204号室	Tel. 045-945-7570	Fax. 045-945-7571
厚木営業所	〒243-0018	神奈川県厚木市中町3-9-15 厚木IFビル301号室	Tel. 046-222-6601	Fax. 046-222-6631
名古屋支店	〒451-0066	愛知県名古屋市中区西区児玉3-4-4	Tel. 052-532-5080	Fax. 052-532-9926
岡崎営業所	〒444-0203	愛知県岡崎市井内町西浦43-1	Tel. 0564-59-0051	Fax. 0564-59-0053
岐阜営業所	〒500-8367	岐阜県岐阜市宇佐南4-4-22	Tel. 058-273-8851	Fax. 058-274-6782
三重営業所	〒514-0806	三重県津市上弁財町20-3	Tel. 059-226-6621	Fax. 059-226-6623
静岡営業所	〒422-8042	静岡県静岡市駿河区石田1-1-40	Tel. 054-286-7111	Fax. 054-286-7100
浜松営業所	〒430-0907	静岡県浜松市中区高林1-8-16	Tel. 053-471-2120	Fax. 053-471-2711
沼津営業所	〒411-0903	静岡県駿東郡清水町堂庭260-3	Tel. 055-973-5930	Fax. 055-973-5933
金沢支店	〒921-8015	石川県金沢市東力4-181	Tel. 076-291-1146	Fax. 076-291-7683
富山営業所	〒939-8075	富山県富山市今泉63-2	Tel. 076-491-6417	Fax. 076-491-6415
福井営業所	〒910-0065	福井県福井市八ツ島町31字宮島510	Tel. 0776-27-1135	Fax. 0776-27-1159
大阪支店	〒531-0071	大阪府大阪市北区中津2-3-5	Tel. 06-6374-1800	Fax. 06-6374-1820
北大阪営業所	〒531-0071	大阪府大阪市北区中津2-3-5	Tel. 06-6374-1803	Fax. 06-6374-1830
中大阪営業所	〒531-0071	大阪府大阪市北区中津2-3-5	Tel. 06-6374-1804	Fax. 06-6374-1831
南大阪営業所	〒590-0945	大阪府堺市堺区戎之町東三丁2-30 re space1 2F	Tel. 072-223-0202	Fax. 072-223-9810
滋賀営業所	〒525-0025	滋賀県草津市西洪川1-11-23	Tel. 077-563-6611	Fax. 077-563-6613
京都営業所	〒612-8444	京都府京都市伏見区竹田中宮町12-1	Tel. 075-604-4650	Fax. 075-604-4656
神戸営業所	〒650-0044	兵庫県神戸市中央区東川崎町1-3-3 神戸ハーバーランドセンタービル14F	Tel. 078-371-8070	Fax. 078-371-8171
姫路営業所	〒672-8040	兵庫県姫路市飾磨区野田町144	Tel. 079-224-5117	Fax. 079-224-2428
奈良営業所	〒630-8013	奈良県奈良市三条大路5-5-3	Tel. 0742-34-3662	Fax. 0742-34-3664
和歌山営業所	〒640-8341	和歌山県和歌山市黒田2-3-9 第一ひらたパークハイソ1F	Tel. 073-474-1030	Fax. 073-474-1031
法人営業部	〒531-0071	大阪府大阪市北区中津2-3-5	Tel. 06-6374-1816	Fax. 06-6374-1832
高松支店	〒760-0080	香川県高松市木太町六区2662-1	Tel. 087-837-2720	Fax. 087-837-2866
徳島営業所	〒770-0852	徳島県徳島市徳島町3-49-1	Tel. 088-626-0900	Fax. 088-626-0904
松山営業所	〒791-8013	愛媛県松山市山越4-11-41	Tel. 089-922-1664	Fax. 089-922-1683
高知営業所	〒781-0085	高知県高知市礼場7-31	Tel. 088-880-1018	Fax. 088-885-6360
広島支店	〒734-0023	広島県広島市南区東雲本町3-1-31	Tel. 082-284-1412	Fax. 082-286-1572
福山営業所	〒721-0952	広島県福山市曙町3-32-2	Tel. 084-954-0654	Fax. 084-954-0520
米子営業所	〒683-0002	鳥取県米子市皆生新田1-1-35	Tel. 0859-34-0121	Fax. 0859-34-0123
山口営業所	〒753-0043	山口県山口市宮島町5-7	Tel. 083-923-2096	Fax. 083-923-2158
岡山営業所	〒700-0973	岡山県岡山市北区下中野1223-3	Tel. 086-244-2868	Fax. 086-244-2870
福岡支店	〒810-0074	福岡県福岡市中央区大手門1-4-5	Tel. 092-751-5731	Fax. 092-726-1277
北九州営業所	〒802-0001	福岡県北九州市小倉北区浅野2-14-1 KMMビル	Tel. 093-511-2725	Fax. 093-511-2728
久留米営業所	〒830-0035	福岡県久留米市東和町3-1 黒川ビル	Tel. 0942-33-0360	Fax. 0942-33-3150
佐賀出張所	〒849-0923	佐賀県佐賀市日の出1-1-53	Tel. 0952-33-8925	Fax. 0952-33-8927
長崎営業所	〒852-8135	長崎県長崎市千歳町6-39	Tel. 095-849-2300	Fax. 095-849-2302
熊本営業所	〒860-0834	熊本県熊本市南区江越2-24-52	Tel. 096-379-4435	Fax. 096-378-5195
大分営業所	〒870-0952	大分県大分市下郡北3-15-8	Tel. 097-554-3310	Fax. 097-554-3313
宮崎営業所	〒880-0856	宮崎県宮崎市日ノ出町153-1 サニービル	Tel. 0985-28-7056	Fax. 0985-27-4894
鹿児島営業所	〒890-0014	鹿児島県鹿児島市草牟田1-1-12 山下ビル	Tel. 099-226-3967	Fax. 099-226-3941
沖縄営業所	〒900-0003	沖縄県那覇市安謝1-1-11	Tel. 098-864-1551	Fax. 098-861-6201



COLOR SAMPLE
カラーサンプル



メライト HS-1001~1008

生地性能:

F☆☆☆☆



生地組成:

ポリエステル100%

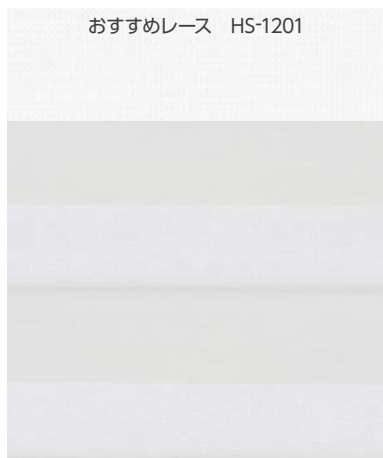
参考価格(税別) ※幅1800mm×高さ1800mmの場合

79,200円

ブレア
コード操作

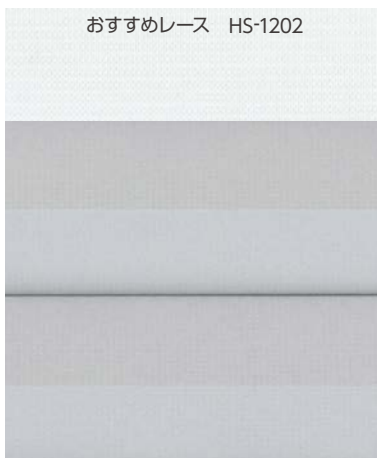
(123,000円)

ブレア ペア
ワンチェーン操作



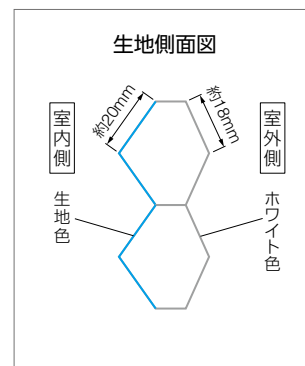
HS-1001
ホワイト

透過性ランク **A**



HS-1002
グレー

透過性ランク **A**



HS-1003
ベージュ

透過性ランク **A**



HS-1004
ライトブラウン

透過性ランク **A**



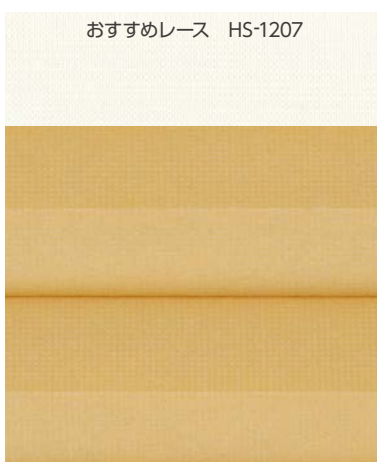
HS-1005
ダークブラウン

透過性ランク **A**



HS-1006
グリーン

透過性ランク **A**



HS-1007
イエロー

透過性ランク **A**



HS-1008
ピンク

透過性ランク **A**

メライト遮光 HS-1101~1106

生地性能：
F☆☆☆☆


生地組成：
ポリエステル100%
(内側アルミ蒸着)

参考価格(税別) ※幅1800mm×高さ1800mmの場合

99,000円

プリア
コード操作

(143,600円)

プリア ペア
ワンチェーン操作



おすすめレース HS-1201

HS-1101
ホワイト

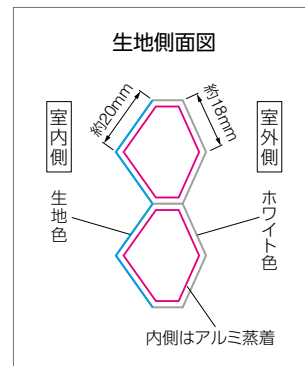
遮光1級 (B)



おすすめレース HS-1202

HS-1102
グレー

遮光1級 (B)



おすすめレース HS-1204

HS-1103
ベージュ

遮光1級 (B)



おすすめレース HS-1204

HS-1104
ライトブラウン

遮光1級 (B)



おすすめレース HS-1205

HS-1105
ダークブラウン

遮光1級 (B)



おすすめレース HS-1206

HS-1106
グリーン

遮光1級 (B)



POINT



すべての生地の施工例写真や価格・生地画像が
確認できてとっても便利！

すべての生地色が大きな画像で
ご覧になれます。



生地ごとの施工例写真が
ご覧になれます。



生地ごとの価格表が
ご覧になれます。



ワンチェーン操作

幅	高さ	1200	1500	2000	2400	3000
45	1200	45,000	52,500	70,000	90,000	118,000
60	1200	60,000	70,000	93,000	120,000	158,000
75	1200	75,000	87,500	115,000	147,000	195,000
90	1200	90,000	105,000	138,000	177,000	233,000
105	1200	105,000	122,500	160,000	204,000	270,000
120	1200	120,000	140,000	183,000	234,000	306,000
135	1200	135,000	157,500	205,000	264,000	342,000
150	1200	150,000	175,000	227,000	291,000	377,000
165	1200	165,000	192,500	249,000	318,000	414,000
180	1200	180,000	210,000	271,000	345,000	451,000
210	1200	210,000	247,500	321,000	408,000	534,000
240	1200	240,000	285,000	361,000	465,000	606,000
270	1200	270,000	322,500	401,000	516,000	678,000
300	1200	300,000	360,000	441,000	567,000	750,000

※上記の価格は消費税別です。
※上記の価格は標準仕様（生地厚み1.5mm）です。
※生地厚み2.0mm以上は別途お見積りとなります。

おすすめレース

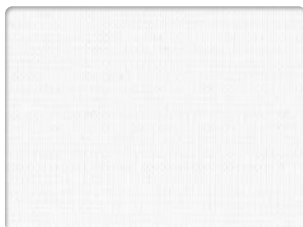
NEW

エテルノ HS-1201~1208

生地性能:
F☆☆☆☆

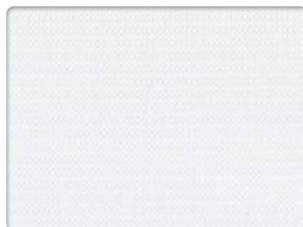


生地組成:
ポリエステル100%



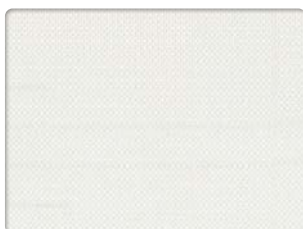
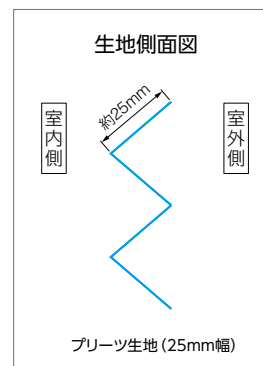
HS-1201
キナリ

透過性ランク C



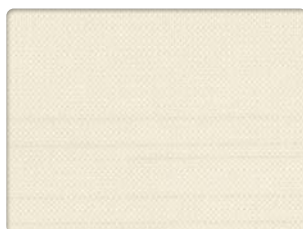
HS-1202
ライトグレー

透過性ランク C



HS-1203
グレーージュ

透過性ランク C



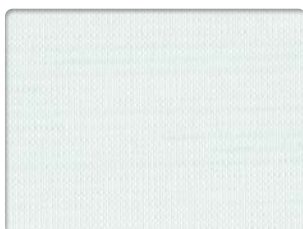
HS-1204
ベージュ

透過性ランク C



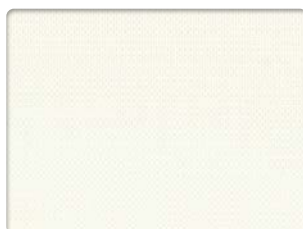
HS-1205
ブラウン

透過性ランク C



HS-1206
ブルーグリーン

透過性ランク C



HS-1207
アイボリー

透過性ランク C



HS-1208
ピンク

透過性ランク C

BRAIR



TACHIKAWA CORPORATION www.blind.co.jp

立川ブラインド工業株式会社
東京都港区三田3丁目1番12号
〒108-8334

03-5484-6100 phone
03-5484-6200 fax

掲載の価格には消費税は含まれません